

Relatório de Sustentabilidade

SAP BRASIL 2022



Sumário

03 Mensagem da Administração

04 Estratégia

08 Raio-x

11 Meio Ambiente

17 Social

30 Governança

32 Cases de Sucesso

34 Expediente

Mensagem da Administração

Transformação digital e sustentabilidade: esses dois conceitos têm se tornado cada vez mais relevantes no mundo inteiro – e no Brasil não poderia ser diferente. Um estudo da SAP América Latina e Caribe indica que 70% das companhias do país já apresentam avanços significativos na incorporação de critérios ambientais, sociais e de governança – ESG, na sigla em inglês – em suas atividades. Além disso, 65% delas veem a tecnologia como uma aliada estratégica para o desenvolvimento das agendas de sustentabilidade.

A SAP Brasil tem contribuído para ajudar as empresas nessa jornada; afinal, para uma boa gestão da sustentabilidade, a utilização de soluções tecnológicas ocupa um papel fundamental. Nossas soluções fornecem meios para avaliar a eficácia das ações adotadas, mensurar seus resultados e estabelecer metas realistas e factíveis, sempre de acordo com o ponto em que a empresa se encontra em sua jornada ESG. Esse nosso papel de habilitadora de soluções para a sustentabilidade ficou bem claro quando realizamos nosso evento SAP Sapphire pela primeira vez no Brasil, em setembro de 2022 – ocasião em que o interesse das empresas por tecnologias que permitissem a elas avançar foi inspirador. Se no início de sua trajetória a SAP revolucionou a contabilidade financeira com o *software* de planejamento de recursos empresariais (ERP, na sigla em inglês), hoje ela amplia a definição

de recursos, com a incorporação da contabilidade das emissões de carbono por meio de um livro-razão verde – o Green Ledger, anunciado durante o SAP Sapphire 2023. Ferramentas como o SAP Sustainability Control Tower, que possibilita a gestão dos indicadores de sustentabilidade, ou o SAP Sustainability Footprint Management, que mede a pegada de carbono de cadeias produtivas, são vistas como importantes aliadas nessa caminhada.

A conduta da SAP Brasil reflete a forma como pensamos a sustentabilidade dentro de nossa própria empresa. Não basta desenvolver soluções genuinamente sustentáveis que contribuam para a jornada ESG de nossos clientes; também devemos seguir essa trilha em tudo o que fazemos – em nossas operações, em nossos compromissos sociais, em nossos relacionamentos com diferentes públicos e em nossa governança corporativa. Conquistamos avanços importantes em 2022: reduzimos nossas emissões de gases de efeito estufa, alcançamos a meta de ter mais de 30% de participação feminina em cargos de liderança, aprimoramos nossas políticas de *compliance* e impactamos mais de 680 mil vidas por meio de ações de responsabilidade social corporativa. Além disso, monitoramos nossos avanços continuamente, por meio do SAP Sustainability Control Tower e de encontros mensais de nosso Comitê de Sustentabilidade. Dessa forma, queremos não apenas evoluir continuamente na

adoção das melhores práticas ambientais, sociais e de governança, mas também ser um exemplo para outras organizações no país que sigam por esse caminho.

Acreditamos que a busca por formas de atuar cada vez mais sustentáveis é uma realidade sem volta. O tema é cada vez mais relevante nas decisões de clientes e consumidores, e vem sendo gradualmente incorporado ao ambiente regulatório de diversos países. O compromisso da SAP Brasil de fazer-se habilitadora e exemplo de sustentabilidade, além de ser fonte de análises e estudos sobre o tema, é nossa forma de contribuir para uma sociedade mais justa, que preserve o meio ambiente e se oriente pela transparência e pelo respeito a todos e todas.

Este Relatório de Sustentabilidade mostra nossos passos nessa jornada ao longo de 2022, que fortalecem nosso compromisso permanente de sempre avançar mais.

Boa leitura!

Adriana Aroulho
Presidente

Gustavo Conrado
Chief Financial Officer



Estratégia



As duas faces da sustentabilidade na SAP Brasil

Em 2022, ano em que a SAP completou seu cinquentenário, verificou-se a continuidade do avanço das operações da empresa no Brasil e a incorporação de ações alinhadas a critérios ambientais, sociais e de governança. Afinal, a visão da sustentabilidade como uma parte vital de suas operações, integrada aos negócios e voltada à geração de impactos positivos à sociedade, sempre fez parte da estratégia da empresa.

Além de registrar expressivos resultados, a SAP Brasil fortaleceu sua atuação tanto como **habilitadora**, ao oferecer produtos e soluções tecnológicas que conduzem seus clientes no processo de transformação digital, monitoram suas cadeias de suprimentos e inserem a sustentabilidade de forma mais expressiva em suas operações, quanto como **exemplo**, ao incorporar as melhores práticas ESG em suas atividades.



Soluções inovadoras para a jornada ESG

A SAP Brasil intensificou ao longo do ano seu papel de proporcionar novas soluções em sintonia com as necessidades do mercado – sempre aliando inovação e sustentabilidade. A plataforma SAP Sustainability Control Tower, que entrou em operação no início de 2022, contribui para que as organizações possam controlar detalhadamente o seu desempenho, por meio do monitoramento de indicadores-chave relacionados à sustentabilidade – possibilitando, assim, um processo de tomada de decisões mais ágil e fundamentado em informações precisas.

Outras importantes soluções tecnológicas voltadas à sustentabilidade são a SAP Sustainability Footprint Management, que possibilita a gestão da pegada de carbono das empresas em toda a sua cadeia produtiva, e o SAP Environment, Health and Safety Management, por meio do qual é possível administrar a gestão de resíduos, bem como o controle de reportes de incidentes de trabalho ou temas relacionados à segurança de forma geral.



A sustentabilidade começa em casa

A atuação da SAP Brasil como exemplo de adoção de critérios ESG em suas operações continuou ao longo de 2022. Com relação ao aspecto **ambiental**, a empresa continua voltada a obter os “três zeros”: zero emissões de carbono na atmosfera, zero desperdício e zero desigualdade. Assim, houve uma redução de 12% nas emissões de gases causadores do efeito estufa, na comparação com o ano anterior – uma tendência que deverá se manter em 2023. Na parte social, também foram registrados importantes avanços – como o salto no número de mulheres em cargos de liderança da empresa, que aumentou de 26,4% em 2021 para 31% em 2022. Além disso, as ações de responsabilidade social realizadas pela SAP Brasil, que incluem diversas atividades em parceria com organizações não governamentais, impactaram positivamente mais de 680 mil vidas durante o ano – quatro vezes e meia a mais que em 2021. Em **governança**, a empresa continua aprimorando suas políticas de *compliance*, sendo totalmente aderente às legislações e normas que dizem respeito às atividades da empresa e aos mais elevados padrões de transparência e integridade.



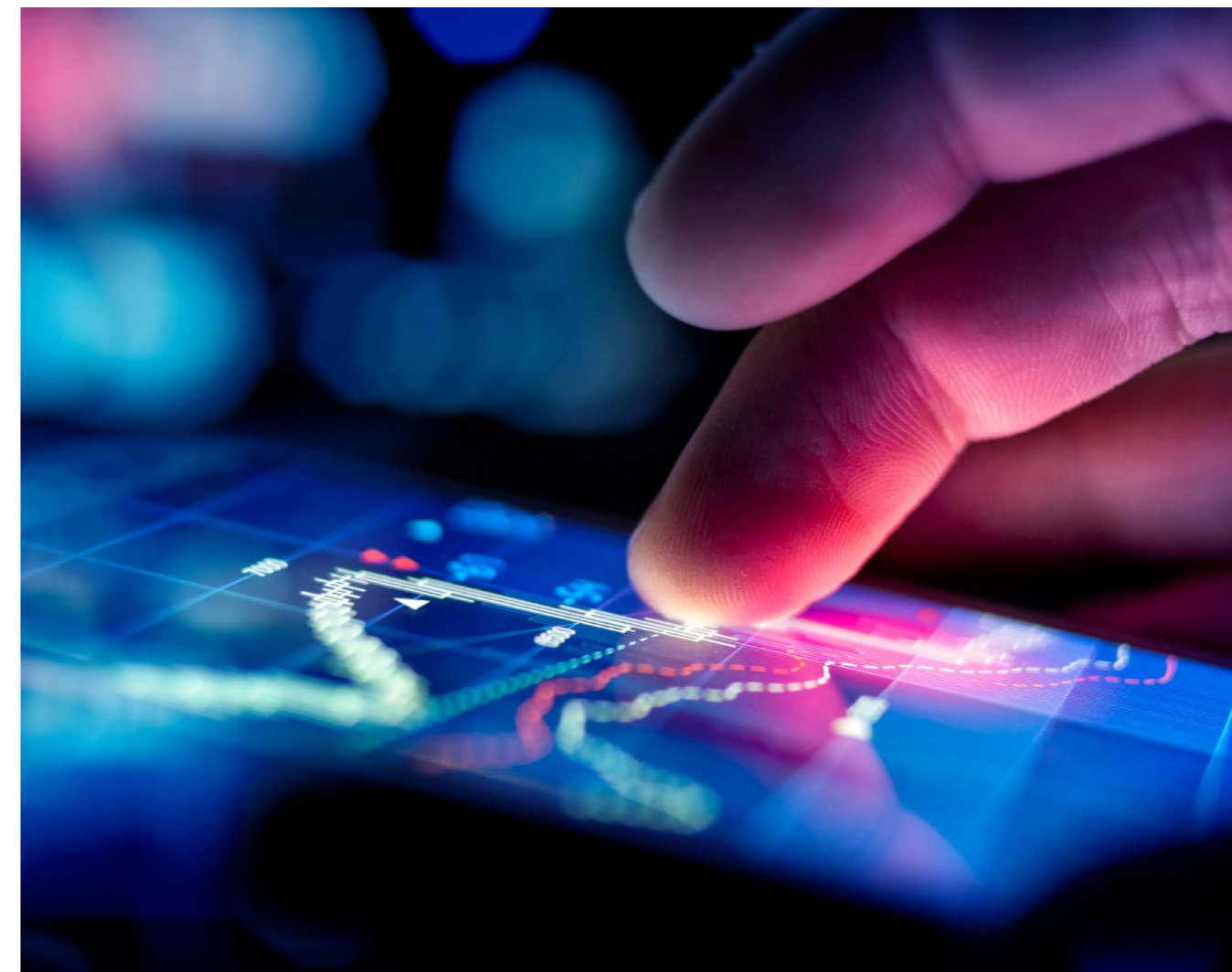
Conhecimento e inovação

A SAP Brasil manteve o compromisso em desempenhar seu papel como **disseminadora do conhecimento**, ao compartilhar informações com a sociedade. Nesse sentido, um importante destaque foi a realização, pela primeira vez, da principal conferência da SAP para clientes, especialistas e parceiros no Brasil. O SAP Sapphire São Paulo, que aconteceu em setembro de 2022 no Pavilhão da Bienal do Parque do Ibirapuera, na capital paulista, promoveu uma série de discussões sobre como a tecnologia pode ser importante aliada em planejamento, implementação e gestão de uma estratégia alinhada a critérios ESG nas empresas (*leia mais sobre o evento no box*).

Além disso, continuou contribuindo para embasar as estratégias das empresas e apontar tendências de mercado por meio de estudos temáticos; um exemplo é o levantamento **“Sustentabilidade na Agenda dos Líderes Latino-Americanos”**. Em sua segunda edição, a pesquisa revelou que uma parcela expressiva de 69% de altos executivos de médias e grandes empresas na Argentina, Brasil, Colômbia e México sinalizaram que já possuem uma estratégia de sustentabilidade em suas organizações, um crescimento acentuado em relação à proporção de 46% registrada em 2021.

A **inovação** também ocupa um papel importante para a SAP Brasil – por meio não apenas do desenvolvimento de soluções para clientes, como o SAP Build, o SAP Datasphere e a incorporação de recursos de inteligência artificial nos produtos, mas também por iniciativas buscando estimular o surgimento de novas tecnologias. Em julho de 2022, foi lançado o primeiro SAP.iO Foundry da América Latina, no SAP Labs Latin America, localizado em São Leopoldo (RS). Trata-se de uma rede global de aceleradores de *startups*, para a qual a SAP contribui com suporte técnico, por meio de mentorias e apoio comercial, trazendo as empresas do mercado e seus clientes para o ecossistema desses empreendimentos. Essa primeira edição selecionou dez *startups* com projetos voltados a inovação e tecnologias B2B destinadas a uma agricultura eficiente e sustentável.

A importância do assunto na SAP Brasil foi reforçada, em 2022, pela criação de um Comitê de Inovação que discute temas ligados aos principais domínios emergentes de inovação e tendências tecnológicas – como grandes modelos de linguagem (LLMs, na sigla em inglês) e o metaverso. Além disso, em outubro de 2022, a SAP Brasil iniciou o processo para abrir a primeira AppHaus da América Latina (*leia mais no box*).



SAP Brasil traz AppHaus ao país

Em 2022, a SAP Brasil anunciou a abertura da primeira AppHaus na América Latina. Trata-se de um espaço de inspiração e inovação para clientes que já existe em 23 locais ao redor do mundo. A iniciativa tem a finalidade de reforçar a abordagem da empresa, voltada à busca de soluções centradas nas pessoas e nas tecnologias da SAP, e envolve a criação de um ambiente criativo e inspirador que reúna equipes multidisciplinares de *designers*, especialistas de domínio, formadores na disciplina de *design thinking* e arquitetos de negócios, entre outros.

Tecnologia e arte a serviço da sustentabilidade

A SAP promoveu sua conferência global SAP Sapphire pela primeira vez no Brasil em setembro de 2022. O local e a data não poderiam ser mais adequados: o ano de comemoração ao centenário da Semana de Arte Moderna, dando maior significância à realização do evento no Pavilhão da Bienal do Parque do Ibirapuera, em São Paulo. Essa união de arte com tecnologia na busca por soluções que permitam às empresas avançarem em temas relacionados à sustentabilidade deu o tom do SAP Sapphire São Paulo. Cerca de mil líderes de negócios estiveram presentes, discutindo questões como a construção de cadeias de suprimentos resilientes, as oportunidades trazidas pelas tecnologias de nuvem e a aceleração da inovação por meio de aplicativos *low code*, além do cenário aberto pelo desenvolvimento da inteligência artificial, entre outros temas. A interseção com a arte se deu por meio de apresentações musicais e de dança, incluindo a apresentação do case e uma exibição especial do cliente SAP Cirque Du Soleil.



Raio-X

Destques da SAP Brasil

Presença de **27 anos no Brasil**, com sede em São Paulo (SP) e um escritório no Rio de Janeiro (RJ), a SAP Brasil dispõe desde 2006 de uma unidade de seu laboratório de inovação e desenvolvimento, o **SAP Labs Latin America**, localizado em São Leopoldo (RS), e o **Brazil Innovation Studio* e o SAP Experience Center** na capital paulista

* Criado em 2023.



Mais de 3,5 mil colaboradores e cerca de **400 parceiros** de negócios no país

Tanto a SAP Brasil quanto o SAP Labs Latin America dispõem da certificação para sistemas de gestão ambiental **ISO 14001:2015**, válida até o final de 2023

NPS 2022: **29**

A presença feminina já atinge **31% dos cargos de liderança**



SAP Brasil como exemplo



6.103 mudas de árvores plantadas, neutralizando **847.6 toneladas de carbono**

2.079* horas de voluntariado

baseado nas habilidades dos colaboradores (*skilled based/pro bono*)

681.276* vidas impactadas em ações de responsabilidade social corporativa

baseado nas habilidades dos colaboradores (*skilled based/pro bono*)

*Inclui o SAP Labs



8,21% de redução no consumo de água



1,83% de redução no consumo de energia



SAP Brasil como habilitadora



SAP Sustainability Control Tower
SAP Sustainability Footprint Management
SAP Environment, Health and Safety Management

Expansão do SAP Labs Latin America

Inauguração em junho de 2022 da terceira unidade do complexo, um HUB global de inovação, pesquisa e desenvolvimento dentro da SAP:

Área construída de **14 mil m²**

Menor nível de emissão

de CO₂ por funcionário da companhia em todo o mundo

Investimento de **R\$ 120 milhões**



Reconhecimentos



Great Place to Work (GPTW)

O SAP Labs Latin America ocupou a primeira posição no *ranking* nacional de melhores empresas para se trabalhar, e a SAP Brasil ficou na 11ª colocação. Além disso, a pesquisa *Great Place to Work Trust Index* indicou que 91% dos colaboradores da SAP Brasil afirmam que a empresa é um ótimo local para se trabalhar.



LinkedIn Top Companies

Em sua sexta edição anual, a lista *LinkedIn Top Companies* de 2022 apontou a SAP Brasil como a quarta melhor empresa do país dentre as que investem em seus talentos e contribuem para o desenvolvimento profissional de seus colaboradores.



Human Rights Campaign Foundation

A SAP Brasil foi escolhida como uma das empresas com melhores práticas em diversidade e inclusão LGBTI+ do Brasil na primeira edição da pesquisa do *Programa Global de Equidade no Trabalho*, promovida no país pelo Instituto +Diversidade e pelo Fórum de Empresas e Direitos LGBTI+.



Ragan Communications

A empresa conquistou o prêmio *Ragan's Employee Communications Awards*, na categoria Inovação em Comunicação Interna, em razão do projeto Circular, que teve como objetivos manter a cultura da SAP viva a partir do segundo ano de pandemia de Covid-19 e integrar os colaboradores.



International Data Corporation (IDC)

O papel da SAP como habilitadora e exemplo de sustentabilidade rendeu à empresa o terceiro lugar entre 23 fornecedores de *software* de todo o mundo.



Meio Ambiente

Cultura ambiental

Em 2022, a SAP Brasil continuou avançando na incorporação de práticas ambientalmente corretas em seus escritórios, estruturadas pela sua meta de tornar todas as operações da empresa livres de carbono até 2023. Esse empenho está alinhado ao direcionamento da SAP global, que é signatária da carta-compromisso do Movimento Ambição Net Zero, pelo qual se busca reduzir as emissões de gases causadores do efeito estufa (GEE).

A completa eliminação do plástico de uso único no dia a dia de suas operações, alcançado em 2021, foi mantida no ano seguinte – com a incorporação de 759 fornecedores a essa política. Além disso, a SAP Brasil prosseguiu com iniciativas como o uso de embalagens confeccionadas a partir de materiais retornáveis, papel kraft, plástico verde e recicláveis.

Em 2022, uma série de ações internas foi colocada em prática, reforçando o aspecto ambiental da cultura ESG da SAP Brasil:



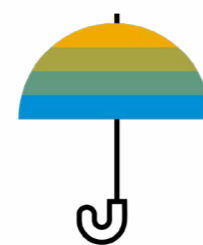
Cápsulas de café

Todas as cápsulas consumidas na SAP Brasil são coletadas pela Nespresso e passam pelo processo de logística reversa. O alumínio é 100% reciclável e se transforma em novos objetos como bicicletas, canetas, relógios e novas cápsulas. Já a borra do café é utilizada como adubo orgânico, para a produção de alimentos, por meio do programa Nespresso Hortas.



Água em eventos internos

Substituição de garrafinhas e copos de água por água em caixinhas 100% recicláveis (convertidas em papel toalha e papel higiênico após o uso) e 82% renováveis, feitas quase todas à base de plantas (a tampa e o topo feitos de cana-de-açúcar e papel de florestas certificadas), com cadeia de reciclagem mapeada e recicladores homologados.



Rentbrella

Disponibilização de guarda-chuva para locação ou compartilhamento, produzido com material PET reciclável – reduzindo assim o descarte incorreto de plásticos. Ao término de seu ciclo de uso, os guarda-chuvas são convertidos em máscaras, ecobags e roupas.



Carbon Free

Plantio de 6.103 mudas, com a compensação de 847.6 tCO₂ emitidos pela frota de veículos da SAP Brasil.

Considerando-se apenas a unidade de São Paulo, foram ainda registrados em 2022:

243 kg

de lixo eletrônico coletado

362,3 mil kWh

de consumo de energia; e

3.716,25 m³

de consumo de água.



Uso racional de recursos naturais

Ao mesmo tempo em que reduz suas emissões de GEE, a SAP Brasil também vem trabalhando de forma consistente para reduzir a utilização de recursos naturais em suas operações – diminuindo seu impacto ambiental. A otimização das instalações do escritório em São Paulo e ações de conscientização e *in loco* com o time interno de Facilities contribuíram para a redução significativa no consumo de água e energia entre 2020 e 2022.

Em 2022, verificou-se um leve recuo na redução da utilização de energia elétrica (1,83%) nas unidades de São Paulo e Rio de Janeiro – o que decorreu principalmente da retomada das operações presenciais, interrompidas no ano anterior pela pandemia de Covid-19. No entanto, observa-se uma redução de expressivos 52,36% no consumo entre 2020 e 2022, resultante do aprimoramento das práticas internas de economia de energia.

Energia

Consumo de energia elétrica por localidade (kWh)

	2020		2021		2022	
	Consumo	Varição com relação ao ano anterior	Consumo	Varição com relação ao ano anterior	Consumo	Varição com relação ao ano anterior
São Paulo (SP)	373.629,00	-35,90%	315.380,00	-15,59%	362.301,00	+14,88%
Rio de Janeiro (RJ)	576.162,00	659,01%	145.496,00	-74,75%	90.145,00	-38,04%
Total SAP Brasil	949.791,00	44,18%	460.876,00	-51,48%	452.446,00	-1,83%

Obs.: Os dados de 2021 relativos às unidades de São Paulo e Rio de Janeiro foram revistos; este relatório publica o valor correto.

O consumo de água também apresentou queda, ainda que inferior à redução observada nos anos anteriores – novamente como resultado da retomada das atividades presenciais após o período mais agudo da pandemia. Também aqui verifica-se um recuo considerável no nível de consumo de 2022 em relação a 2020, de 38,33% – trazido pela adoção de medidas internas no sentido de racionalizar a utilização de recursos hídricos.

Água

Consumo de água por localidade (m³)

	2020		2021		2022	
	Consumo	Varição com relação ao ano anterior	Consumo	Varição com relação ao ano anterior	Consumo	Varição com relação ao ano anterior
São Paulo (SP)	6.273,66	-46,05%	4.189,65	-33,22%	3.716,25	-11,30%
Rio de Janeiro (RJ)	497,00	-50,60%	359,00	-27,77%	459,00	+27,86%
Total SAP Brasil	6.770,66	-46,41%	4.548,65	-32,82%	4.175,25	-8,21%

Projeto sustentável

O prédio do SAP Labs Latin America foi construído com materiais sustentáveis e de baixa degradação ambiental. Todos os resíduos tiveram a correta destinação, respeitando-se a Política Nacional de Resíduos Sólidos (Lei nº 12.305/2010).

Referência em edificações verdes no Brasil, a construção atende aos requisitos da certificação Leadership in Energy and Environmental Design (LEED Gold). O prédio apresenta o menor índice de emissão de CO₂ por funcionário da companhia em todo mundo.

Sua eficiência sustentável também é caracterizada pela reutilização da água e por ter qualidade ambiental interna que garante conforto e bem-estar aos funcionários. Os postos de trabalho ficam voltados para a área externa, o que garante acesso à ventilação natural e aproveitamento máximo da luz solar. Todas as janelas possuem película especial para reduzir o calor dentro do edifício durante o verão e tecnologia que evita a incidência dos raios solares diretamente nas fachadas de vidro. Com isso, é possível proteger a saúde dos colaboradores, o mobiliário e evitar reflexo do sol nos monitores.

Produtos e soluções

Em seu papel de habilitadora, a SAP Brasil continuou ao longo de 2022 oferecendo a seus clientes ferramentas que possibilitam o gerenciamento eficaz de indicadores ambientais, contribuindo para a redução de emissões de GEE e para a utilização racional de recursos naturais.

Assim, ao lado de soluções que já permitem acessar dados de suas operações com precisão – como SAP Ariba; SAP SuccessFactors; SAP Environment, Health and Safety Management; SAP Manufacturing Integration and Intelligence (SAPMI); entre outras – os clientes da SAP Brasil passaram a contar também com a plataforma **SAP Sustainability Control Tower**. Ela possibilita monitorar as operações da empresa com relação a indicadores ESG de forma detalhada e alinhada aos Objetivos de Desenvolvimento Sustentável (ODS) da ONU.

Outra importante solução, apresentada no início de 2022, foi a **SAP Cloud for Sustainable Enterprises**, plataforma de gestão orientada a medir os resultados das iniciativas de sustentabilidade adotadas pelas empresas. Por meio dela é possível gerenciar emissões de gases de efeito estufa de nível 3 e otimizar as estratégias ESG dos clientes – identificando, quantificando, analisando e atuando sobre os dados das operações em todas as etapas, proporcionando uma visão abrangente dos processos e de seu desempenho no que se refere à sustentabilidade. Dessa forma, a SAP contribui para que mais empresas brasileiras possam se estruturar no caminho de atingirem a meta de zero emissões.

Um aliado importante que a SAP estruturou é o **Green Ledger***, que trata-se de um “livro-razão verde” que adota uma abordagem similar ao controle de ativos financeiros aos diferentes aspectos ESG, por meio do qual pode ser gerenciada a contabilidade das emissões de carbono da organização.

* A solução foi anunciada durante o SAP Sapphire 2023.

SAP Brasil: aliada do meio ambiente

Além de disponibilizar ao mercado produtos que contribuem para que as empresas possam atuar de forma mais sustentável, a SAP Brasil também participa de iniciativas nas quais, por meio de suas soluções inovadoras, viabiliza importantes projetos ambientais.

Fundação Amazônia Sustentável

Há sete anos, a SAP Brasil colabora para a preservação e o desenvolvimento sustentável da Amazônia, o bioma com maior diversidade do planeta – iniciativa realizada em parceria com a Fundação Amazônia Sustentável (FAS). As ações ocorrem por meio de doações de *softwares*, organização de voluntariado presencial ou virtual e consultoria, incentivando a inovação e o empreendedorismo verde na região.

Em 2022, esse projeto entrou em uma nova fase para atender as atuais necessidades da ONG. Nessa etapa, a empresa doou um pacote de inteligência de dados

que roda na SAP Business Technology Platform, com Data Warehouse Cloud, SAP Analytics Cloud e SAP Sustainability Control Tower, solucionando desafios enfrentados pela ONG em termos de logística e infraestrutura de acessibilidade digital e, principalmente, contribuindo para uma importante transformação digital da ONG.

Por meio de *dashboards* e relatórios analíticos, é possível realizar o mapeamento dos investimentos e recursos doados, além do impacto social e ambiental, com muito mais precisão e transparência. Também permite relacionar cada programa da FAS

aos Objetivos de Desenvolvimento Sustentável (ODS) de uma forma mais prática e ágil.

A iniciativa fez com que a FAS se tornasse pioneira mundial entre organizações do terceiro setor ao adotar as tecnologias e soluções da companhia para uso inteligente de dados. O foco é sempre no aperfeiçoamento constante de suas iniciativas de sustentabilidade: conservação ambiental, estímulo ao empreendedorismo responsável em suas cadeias de bioeconomia e empoderamento para as comunidades ribeirinhas e indígenas.

[Assista ao vídeo aqui.](#)

O envolvimento da SAP Brasil na região, juntamente com a FAS, inclui mais duas frentes. Uma delas é a mentoria a pequenos empreendedores de negócios sustentáveis, por meio da incubadora da ONG, também idealizadora do Programa de Empreendedorismo e Negócios Sustentáveis da Amazônia (Pensa). A empresa apoia diversos negócios ligados à incubadora com ações de voluntariado e investimento de capital semente. São eles: duas fábricas de farinha, cadeia produtiva de cacau, turismo de pesca esportiva e restaurante de comida indígena.

Iniciada em 2018, a mentoria da alta liderança da SAP Brasil para a incubadora se mantém ao longo dos anos. Em março de 2022, por exemplo, foi realizada uma sessão de *design thinking*, envolvendo aproximadamente 20 executivos e três empreendedores que vieram da Amazônia para São Paulo.

62 negócios apoiados

81 comunidades beneficiadas

8 unidades de conservação atendidas

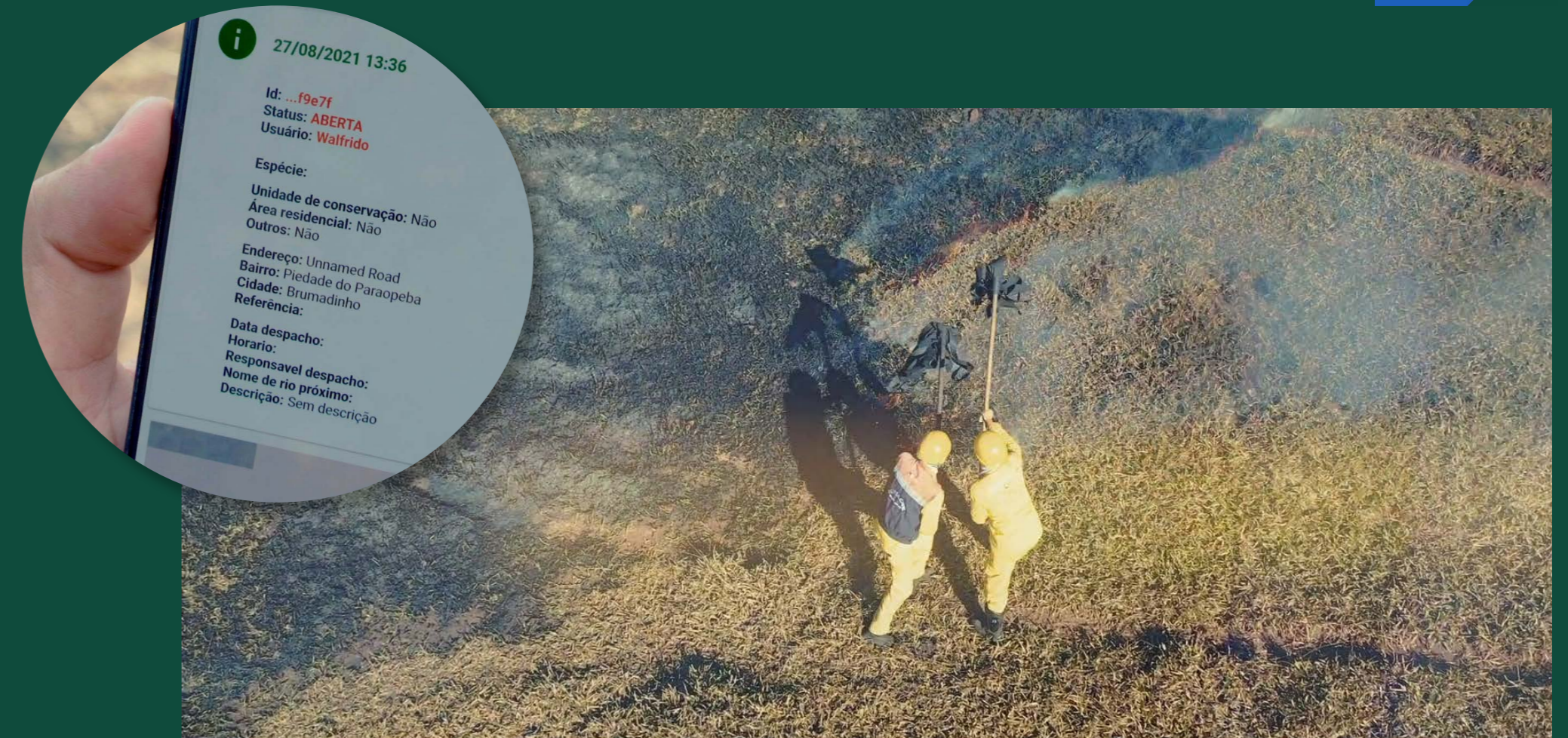
582 famílias beneficiadas direta e indiretamente

Dados de 2023



Festival de Negócios Sustentáveis na Amazônia

A atuação da SAP Brasil para fomento da bioeconomia junto à FAS foi tema de palestra na 2ª edição do Festival de Negócios Sustentáveis na Amazônia, que contou com a participação da nossa *head* de Comunicação Global, Luciana Coen. Durante o evento, realizado em novembro de 2022 em Manaus, foram abordados investimentos de impacto e fomento aos negócios sustentáveis na região por grandes empresas do país.



Brigada Carcará

Desde 2021, a ONG Brigada Carcará tem a tecnologia SAP como aliada em sua missão de prevenção e controle de incêndios. Desenvolvida em parceria com a Pif Paf Alimentos e o Grupo LPJ, a plataforma de georreferenciamento auxilia os bombeiros da região de Brumadinho (MG) a identificar e combater incêndios florestais com mais agilidade. Com a adoção do aplicativo, a ONG reduziu significativamente o tempo médio para registro das ocorrências, de dois a três dias para um a dois minutos.

O aplicativo também permite mapear e resgatar a fauna local afetada por incêndios, principalmente abelhas nativas, e identifica áreas de floresta queimada para replantio. O app foi desenvolvido na SAP Business Technology Platform (SAP BTP) e no banco de dados *in-memory* do SAP HANA.

Resgate de apifauna

Mapeamento, preservação e resgate de mais de **130 espécies de abelhas nativas**

Parceria com o **Centro de Resgate e Ecologia de Abelhas Nativas** (Cresan)



Social

Um ambiente acolhedor

Uma empresa não pode se definir apenas em razão de seus produtos ou serviços, mas também em como ela oferece um ambiente de trabalho inclusivo, no qual seus colaboradores possam se sentir motivados, valorizados e habilitados para o crescente setor de tecnologia e inovação. Isso se tornou ainda mais verdadeiro nos últimos anos, após os novos cenários trazidos pela pandemia de Covid-19, inclusive a adaptação para a volta das atividades *in loco*.

O retorno das atividades presenciais na SAP Brasil ocorreu no início de 2022, seguindo todos os protocolos sanitários. Este momento não foi visto pela empresa como um desafio, e sim como uma oportunidade para a adoção de um modelo de trabalho híbrido e flexível – atendendo à solicitação dos colaboradores, que optaram por esse sistema.

A empresa reestruturou todo o escritório em São Paulo, tornando-o mais moderno e acolhedor e

propiciando um espaço de maior conexão e troca de ideias, característica fundamental para que a inovação aconteça. Seguindo também esse critério, a unidade expandida do SAP Labs foi planejada de acordo com o conceito *flexwork*, segundo o qual os colaboradores podem trabalhar em qualquer lugar do prédio ou de forma remota.

Outra importante iniciativa da SAP Brasil em 2022 foi a continuidade do programa Mental Health Matters, que desmistifica o tema da saúde mental, sem tabus, tornando o ambiente seguro e acolhedor. O Brasil foi, em 2019, o país-piloto dessa iniciativa que, entre outras ações, promoveu sessões mensais com a empresa parceira Vittude, apoio de psicólogos e realização de *workshops* com as equipes, tratando do tema em seus diferentes aspectos.



Comunicação e engajamento

O desafio trazido pela pandemia de Covid-19 colocou em primeiro plano a necessidade de manter a cultura da SAP viva, além de integrar os colaboradores, estabelecer um meio de facilitar o compartilhamento de informações sobre temas diversos, promover encontros virtuais que estimulassem a troca de ideias, incentivassem o engajamento e acolhessem as pessoas. Assim, em 2021 foi colocada em funcionamento a plataforma Circular, fundamentada em quatro pilares principais: sustentabilidade, responsabilidade social e voluntariado, saúde e bem-estar, e diversidade e inclusão. A iniciativa do projeto Circular foi um sucesso e recebeu, em 2022, o prêmio *Ragan's Employee Communications Awards* na categoria Inovação em Comunicação Interna.

A pedido dos colaboradores, a plataforma Circular voltou a funcionar em 2022 – mesmo após a possibilidade de retorno ao regime de trabalho presencial. A Circular 2022, lançada em julho sob uma nova identidade visual, abordou os mesmos temas e incorporou novas práticas para engajamento das equipes.

Inclusão e diversidade

Em 2022, a SAP Brasil avançou na diversificação de sua força de trabalho, dando assim continuidade aos resultados positivos que já vinham sendo observados nos anos anteriores. Um exemplo disso é o aumento de 25,4% na presença feminina, que agora corresponde a 36,2% dos 3.526 colaboradores da empresa. Esse marco ainda é decorrência do aumento de 131% nas contratações de mulheres na SAP Brasil entre 2020 e 2021.

A diversidade por raça/cor também foi reforçada em 2022, com elevação na participação de colaboradores negros (29,7%) e pardos (45,1%) na SAP Brasil. Juntos, esses dois grupos já correspondem a 8,7% da força de trabalho da empresa – 1,1 ponto percentual a mais que em 2021. Também foram verificados aumentos na presença de jovens de 18 a 20 anos de idade (29%) e de 21 a 30 anos (29,1%); e de profissionais entre 51 e 60 anos (22%) e entre 61 e 71 anos (19,4%). Esses números demonstram uma contínua melhoria na representatividade dos mais diversos grupos na SAP Brasil – contribuindo para tornar a empresa mais diversa e inclusiva.





Distribuição dos colaboradores por localidade

	2020	Participação no total	2021	Participação no total	Varição 2021-2022	2022	Participação no total	Varição 2021-2022
Rio de Janeiro (RJ)	214	7,4%	200	7,0%	-6,5%	210	6,0%	5,0%
São Leopoldo (RS) - SAP Labs	1.522	52,8%	1.605	56,1%	5,5%	2.047	58,1%	27,5%
São Paulo (SP)	1.080	37,4%	1.005	35,2%	-6,9%	1.212	34,4%	20,6%
São Paulo (SP) - Quadrem	68	2,4%	49	1,7%	-27,9%	57	1,6%	16,3%
Total	2.884	100,0%	2.859	100,0%	-0,9%	3.526	100,0%	23,3%

Gênero

	2020	Participação no total	2021	Participação no total	Varição 2021-2022	2022	Participação no total	Varição 2021-2022
Feminino	953	33,0%	1.018	35,6%	6,8%	1.277	36,2%	25,4%
Masculino	1.931	67,0%	1.841	64,4%	-4,7%	2.249	63,8%	22,2%
Total	2.884	100,0%	2.859	100,0%	-0,9%	3.526	100,0%	23,3%

Contratações (por gênero)

	2020	Participação no total	2021	Participação no total	Varição 2021-2022	2022	Participação no total	Varição 2021-2022
Feminino	142	39,2%	328	53,3%	131,0%	264	38,6%	-19,5%
Masculino	220	60,8%	287	46,7%	30,5%	420	61,4%	46,3%
Total	362	100,0%	615	100,0%	69,9%	684	100,0%	11,2%

Raça/Cor

	2020	Participação no total	2021	Participação no total	Varição 2021-2022	2022	Participação no total	Varição 2021-2022
Amarela	80	2,8%	83	2,9%	3,8%	92	2,6%	10,8%
Branca	2.525	87,6%	2.497	87,3%	-1,1%	3.064	86,9%	22,7%
Indígena	15	0,5%	10	0,3%	-33,3%	10	0,3%	0,0%
Negra	54	1,9%	64	2,2%	18,5%	83	2,4%	29,7%
Parda	156	5,4%	153	5,4%	-1,9%	222	6,3%	45,1%
Não Informado	54	1,9%	52	1,8%	-3,7%	55	1,6%	5,8%
Total	2.884	100,0%	2.859	100,0%	-0,9%	3.526	100,0%	23,3%

Obs.: Se for considerada apenas a SAP Brasil, sem o SAP Labs, a empresa registrou em 2022 10% de pessoas pretas e pardas em sua força de trabalho.

Faixa Etária

	2020	Participação no total	2021	Participação no total	Varição 2021-2022	2022	Participação no total	Varição 2021-2022
18 a 20 anos	80	2,8%	62	2,2%	-22,5%	80	2,3%	29,0%
21 a 30 anos	1.131	39,2%	1.078	37,7%	-4,7%	1.392	39,5%	29,1%
31 a 40 anos	917	31,8%	915	32,0%	-0,2%	1.085	30,8%	18,6%
41 a 50 anos	543	18,8%	555	19,4%	2,2%	666	18,9%	20,0%
51 a 60 anos	187	6,5%	218	7,6%	16,6%	266	7,5%	22,0%
61 a 71 anos	26	0,9%	31	1,1%	19,2%	37	1,0%	19,4%
Total	2.884	100,0%	2.859	100,0%	-0,9%	3.526	100,0%	23,3%

A disseminação de uma cultura de diversidade também passa pela participação ativa dos colaboradores – afinal, nenhuma ação de sensibilização e inclusão efetiva pode ser bem-sucedida se não contar com a participação das pessoas que constroem a empresa. Globalmente, a SAP atua por meio de redes de colaboradores (os chamados *employee network groups*), abertos à participação de todos, e que abordam temas específicos. Na SAP Brasil, estão presentes redes que tratam de igualdade de gênero, apoio à comunidade LGBTQIA+, inclusão de profissionais de ascendência africana, ações para pessoas com deficiência (PcDs), inclusão de pessoas no espectro do autismo e acolhimento a pessoas de todas as idades.

Voltada à igualdade de gênero e ao desenvolvimento de talentos femininos, a rede **Business Women's Network (BWN)** coloca em prática ações como o Programa de Madrinhas, para receber mães que retornam de licença-maternidade, além de promover atividades voltadas ao incentivo para que meninas e mulheres ingressem em carreiras profissionais ligadas a ciência, tecnologia, engenharia e matemática (Stem, na sigla em inglês).

A rede **Pride@SAP**, que apoia a inclusão da comunidade LGBTQIA+, tem como objetivo garantir que os colaboradores possam ser eles mesmos no ambiente de trabalho, sem temer o preconceito.

Já a conscientização e a inclusão de profissionais de ascendência africana são os temas da rede **Black Employee Network (BEN)**, que também é voltada a retenção, mentoria e desenvolvimento desses funcionários; além de trabalhar para trazer mais talentos para a organização em parceria com universidades.

O desenvolvimento de ações direcionadas a pessoas com deficiência, assim como a prestação de apoio a esses profissionais e a promoção da discussão sobre sua inclusão na SAP Brasil são algumas das ações da rede **Enabled@SAP**.

Diversidade etária é o tema rede **Generations@SAP**, que contribui para criar pontes entre colaboradores de diferentes gerações e incentivar a cooperação e a troca de ideias entre todos.

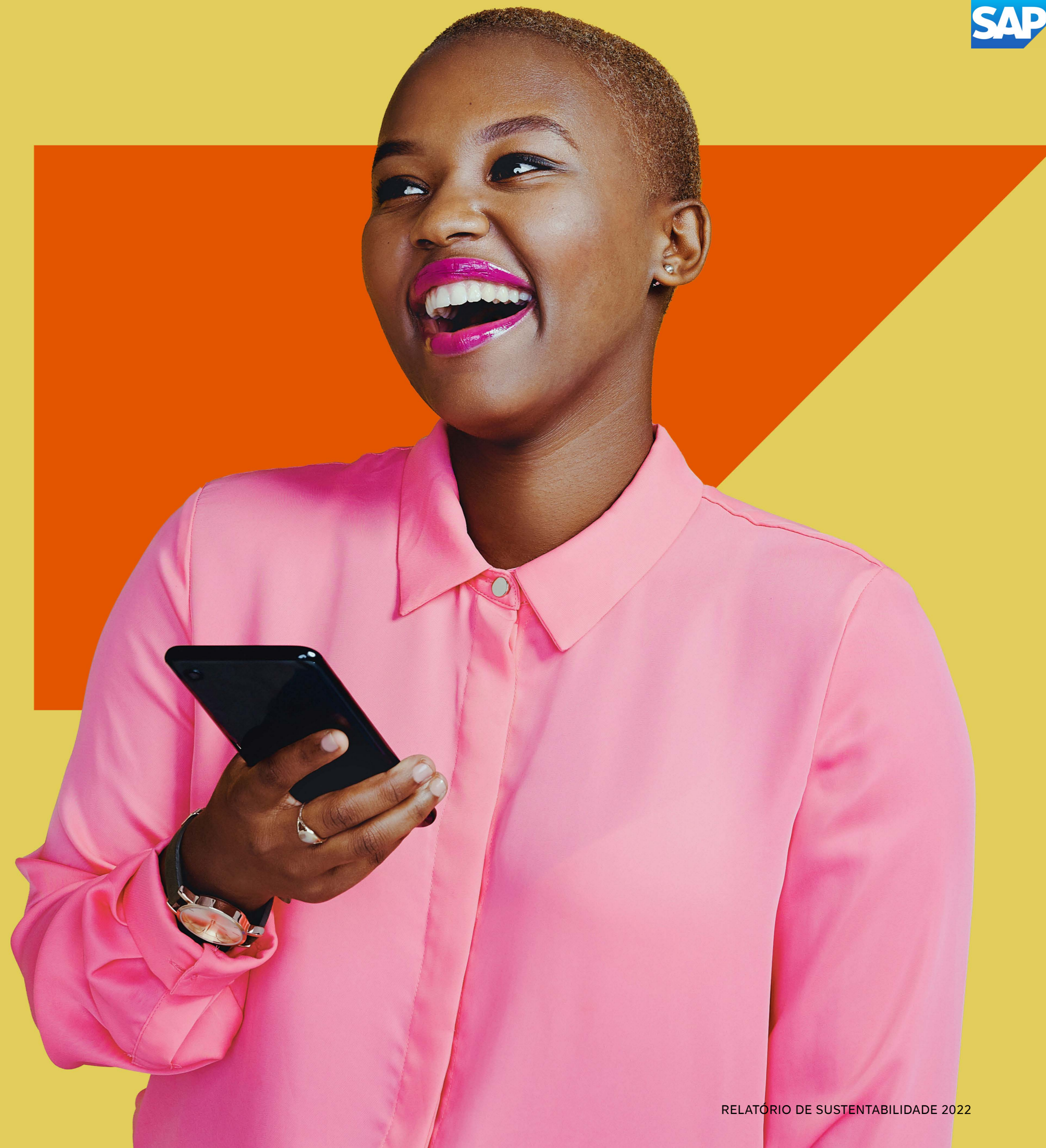
A inclusão de pessoas com transtorno do espectro autista é feita pelo programa Autism At Work. A SAP Brasil empregou 31 colaboradores nessa condição, atuando nos setores de tecnologia, vendas, consultoria de serviços e administração.

Tais iniciativas contribuíram para que a SAP Brasil figurasse entre as 38 empresas com melhores práticas de diversidade e inclusão LGBTI+ do Brasil na primeira edição da pesquisa realizada pelo Programa Global de Equidade no Trabalho, da Human Rights Campaign Foundation. Promovido no país pelo Instituto +Diversidade e pelo Fórum de Empresas e Direitos LGBTI, o levantamento analisou a adoção de políticas inclusivas relacionadas a pessoas LGBTI+ em empresas de diversos tamanhos e setores com base em cinco pilares: políticas e documentos institucionais de não discriminação; governança em diversidade e inclusão; educação para a diversidade LGBTI+; compromissos públicos; e monitoramento da inclusão LGBTI+.

Presença feminina

A SAP Brasil tem conseguido elevar gradualmente a presença de mulheres em sua força de trabalho – que passou para 36,2% do quadro de colaboradores da empresa em 2022. Um dos principais destaques nessa área foi o aumento de três pontos percentuais na participação feminina em cargos de liderança – que passou de 26,4% em 2021 para 31% em 2022, superando a meta de 30% que havia sido estabelecida no ano anterior.

Esse aumento na presença feminina na SAP Brasil faz parte da estratégia da empresa em se tornar cada vez mais igualitária em termos de gênero e em atingir, em 2030, uma participação igual de homens e mulheres, alinhada aos Objetivos de Desenvolvimento Sustentável (ODS) da Organização das Nações Unidas (ONU).



Benefícios

Além de proporcionar um ambiente acolhedor, um regime de trabalho mais flexível e de estimular uma cultura de diversidade e inclusão, a SAP Brasil também prosseguiu em 2022 com sua política de valorização de colaboradores por meio da oferta de benefícios, além dos previstos pela legislação brasileira.

A empresa, por exemplo, manteve seu programa Mental Health Matters, composto por três pilares: corpo, mente e alma. A parceria com a plataforma Vittude garante aos colaboradores da SAP Brasil descontos em sessões com psicólogos e psicanalistas, inclusive com possibilidade de reembolso. Também são realizadas *lives* mensais com esses profissionais, abordando a importância dos cuidados com a saúde mental. E, por intermédio do Employee Assistance Program (EAP), a companhia oferece consultoria e assessoria psicológica, financeira e jurídica 24 horas para os colaboradores e familiares.

Entre as atividades para o bem-estar físico estão aulas de yoga, exercício funcional, ginástica laboral, automassagem, adesão ao Gympass e práticas de *mindfulness* com exercícios de meditação e atenção plena. Em 2022, todos os programas foram transferidos para a plataforma Workzone Saúde & Bem-Estar, onde estão consolidados para facilitar o acesso dos colaboradores.

A empresa segue com sua Política de Parentalidade – seis meses de licença para cuidador primário (independentemente do gênero) e para o cuidador secundário, licença de um para três meses, tanto para nascimento como para adoção.

Reconhecimento GPTW

Essa jornada da empresa em prezar por uma cultura inclusiva e de aperfeiçoamento profissional faz com que a SAP Brasil obtenha resultados positivos em pesquisas de clima e de percepção dos funcionários. O levantamento de 2022 demonstra que a SAP Brasil vem registrando evolução nos indicadores de confiança na liderança, Business Health Culture Index, em Cultura de Diversidade e Inclusão. O indicador de Leadership Culture foi de 91%, o mesmo de 2021, quando foi criado. Já o índice de engajamento dos colaboradores em participar na pesquisa se mantém em 89%, como ocorreu nos dois anos anteriores.

**Great
Place
To
Work®**

	2022	2021	2020
Confiança na liderança	80%	78%	70%

	2022	2021	2020
Business Health Culture Index	83%	82%	81%

	2022	2021
Cultura de Diversidade e Inclusão*	92%	90%

*Índice criado em 2021

Em 2022, por exemplo, o SAP Labs Latin America conquistou o selo Great Place to Work (GPTW), liderando o ranking nacional de melhores empresas para se trabalhar. Por sua vez, a SAP Brasil ficou em 11ª colocação na categoria de empresas entre 1 mil a 9.999 funcionários. Além disso, a pesquisa Great Place to Work Trust Index indicou que 91% dos colaboradores afirmam que a SAP Brasil é um ótimo local para se trabalhar.



Mobilidade profissional

A empresa potencializa as habilidades de seus colaboradores por meio de capacitações – com a oferta de cursos, palestras e mentorias. Em 2022, realizamos treinamentos internos. Entre as atividades estão as desenvolvidas pelo programa **SAP Sales Academy**, dirigido aos *trainees* das áreas de tecnologia da informação e de negócios. Esse ano, foram contratados nove participantes da iniciativa: cinco na área de vendas, um na de pré-vendas e três na área de sucesso do cliente (pós-vendas).

A SAP Brasil também promove iniciativas com o objetivo de impulsionar a contratação de jovens certificados por empresas do ecossistema da SAP, incluindo parceiros e clientes. Um exemplo é o SAP Learning for Employment, lançado em 2020, que capacitou +600 profissionais em tecnologias estratégicas da SAP até o final de 2022. O público-alvo é formado por estudantes de graduação na área de Tecnologia, do Ensino Médio Profissionalizante e do Ensino Superior, a partir de parcerias com o setor privado, setor público e terceiro setor.

Investindo em talentos

As transformações que o ambiente de trabalho tem experimentado nos últimos anos são um desafio para as organizações, que cada vez mais procuram formas de atrair e reter talentos por meio da construção de ambientes diversos e inclusivos. Outro aspecto essencial são os mecanismos de desenvolvimento profissional, com oportunidades de promoção e aprimoramento de competências.

Em 2022, a SAP Brasil foi considerada a quarta melhor empresa do país entre as que buscam investir em seus talentos, contribuindo assim para seu desenvolvimento profissional. A avaliação foi feita na sexta edição anual da lista *LinkedIn Top Companies*, divulgada em abril, e que tem a finalidade de apontar as 25 organizações que atuam de maneira mais eficaz na promoção das carreiras de seus colaboradores. A empresa já havia conquistado o quinto lugar em 2021, o que demonstra a melhoria contínua de sua estratégia de estímulo ao desenvolvimento da força de trabalho.

O levantamento do LinkedIn considera o desempenho das companhias em sete pilares: capacidade de avançar, desenvolvimento de competências, estabilidade da empresa, oportunidades externas, afinidade com a empresa, diversidade de gênero e formação acadêmica.

Formação de líderes

É impossível falar de cultura corporativa sem que se disponha de um sólido programa de formação para as pessoas que irão ocupar posições de liderança na empresa, com foco nas habilidades necessárias para exercer postos estratégicos. Diante dessa necessidade, a SAP Brasil estabeleceu uma série de programas específicos para o desenvolvimento de seus líderes:



Mindfulness Search Inside Yourself:

Programa voltado para o desenvolvimento de hábitos saudáveis, autoconhecimento, inteligência emocional e consciência corporal por meio da meditação.



SAP Learning SharePoint

Página de treinamentos, por meio da qual os usuários acessam cursos, treinamentos e conteúdos colaborativos.

Além disso, a SAP Brasil também estimula o desenvolvimento de especialistas, oferecendo treinamentos técnicos em diversos níveis e subsídio de 50% para cursos de MBA e pós-graduação.



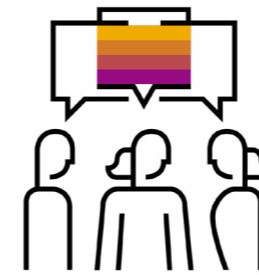
Shinning Women@SAP:

Trata-se de um conjunto individualizado de aprendizagem combinando habilidades interpessoais, técnicas e de liderança, juntamente com conselhos sobre construção de marca pessoal e desenvolvimento de carreira para aceleração de desenvolvimento de mulheres dentro da empresa.



Design Thinking:

Metodologia interativa e inovadora que busca entender as necessidades do usuário final por meio de colaboração de equipe e do pensamento criativo.



Shadowing:

Iniciativa que permite aos funcionários acompanhar um dos executivos da SAP Brasil, observando e aprendendo com alguém experiente e com expertise em sua área de atuação, cumprindo tarefas que possibilitem o aprendizado de habilidades específicas.



Produtos e soluções

A preocupação da SAP Brasil em criar um ambiente de trabalho harmonioso, que garanta o respeito a todos, se reflete também nos produtos e serviços que disponibiliza a seus clientes. Nesse sentido, em 2022, foram inseridas novas funcionalidades na **SAP SuccessFactors Human Experience Management Suite (HXM)**, que tem a função de viabilizar a aplicação de estratégias integradas de desenvolvimento de talentos. A solução reúne dados e sistemas de aprendizado de máquina e inteligência artificial, de forma a permitir que as organizações possam estimular a formação de uma força de trabalho engajada, ágil e mais bem qualificada, sintonizada com as necessidades do mercado. Suas novas funcionalidades são a ontologia de habilidades, que identifica as competências dos colaboradores; o portfólio de crescimento, que compila os atributos de cada funcionário; e a equipes dinâmicas, que possibilita criar, rastrear, mensurar e otimizar os resultados das equipes.

Estratégia de responsabilidade social

Conectada ao conceito de liderança sustentável, a SAP Brasil busca também promover a equidade por meio de programas de responsabilidade social. As ações envolvem, principalmente, iniciativas educacionais e de aceleração digital. A estratégia definida é para impactar positivamente as pessoas, para que possam se sentir qualificadas a buscar oportunidades na área de tecnologia e incentivar o empreendedorismo, como ocorre na parceria realizada com a Fundação Amazônia Sustentável (FAS).

A empresa definiu três pilares para atingir seu objetivo: desenvolver **competências futuras**, acelerar **negócios sociais** e **colaborar para a sustentabilidade**. A empresa alinha cada um dos seus programas à estrutura dos Objetivos de Desenvolvimento Sustentável (ODS) da ONU, concentrando-se em oito dos 17 ODS. São eles:



Educar para transformar

A SAP Brasil oferece capacitação para jovens do Ensino Médio da Associação Crescer Sempre, no bairro de Paraisópolis, em São Paulo (SP). O projeto SAP em Paraisópolis acontece por intermédio do Instituto Fiap desde 2017, e tem como diretriz a educação nas áreas de Ciências, Tecnologia, Engenharia e Matemática (Stem, na sigla em inglês) (*veja números do projeto na página 28*).

Os estudantes participam de reforço escolar semanal, com foco no Exame Nacional do Ensino Médio (Enem) e em vestibulares, e também de aulas de robótica, *digital skills* e programação na linguagem Python. De 2018 até 2022, 15 estudantes conquistaram bolsas universitárias integrais em diferentes cursos do Instituto Fiap, três delas doadas pela SAP Brasil. Dessa forma, a empresa contribui para a continuidade dos estudos e para a formação de

profissionais no setor de tecnologia, que cresce a cada ano e apresenta escassez de mão de obra qualificada.

Nesse projeto, colaboradores de diferentes níveis, áreas e funções na SAP Brasil atuam como voluntários em atividades presenciais ou virtuais. Em 2022, foram realizadas mentorias de carreira no setor de tecnologia com 70 alunos da 2ª série do Ensino Médio, sendo uma presencial e três online, e três *workshops* online sobre mercado de trabalho e vida universitária aos estudantes da 3ª série.

Saiba mais no vídeo:





Voluntários engajados

A SAP Brasil acredita que compartilhar conhecimento também transforma a vida das pessoas – tanto dos voluntários quanto do público-alvo. Por isso, estimula a prática de voluntariado entre colaboradores, que são divididos em grupos, de acordo com a área de atuação e o interesse. Cada equipe dispõe de uma estrutura própria e está vinculada a um projeto ou ONG.

O resultado do engajamento dos colaboradores foi reconhecido internacionalmente com a conquista, em 2021, do prêmio Ragan's 2021 CSR & Diversity na categoria *Campanha de Voluntariado*. Iniciativa global da Ragan Communications, a premiação tem o objetivo de destacar projetos corporativos que tiveram um impacto positivo na comunidade, dentro das organizações e ao redor do mundo.

Batizada de SAP PotentiALL 100 por 100, a campanha da SAP Brasil mobilizou mais de 1.200 funcionários para que colaborassem com pelo menos uma hora de voluntariado, em formato digital. Eles escolheram um entre dez projetos nas áreas de tecnologia, educação, sustentabilidade, suporte a vendas, compras, artesanato, finanças, comunicação, marketing e várias outras habilidades. Em apenas 100 dias, foram realizadas mais de 1.300 horas de atividades, impactando cerca de 37 mil vidas.

Parceria com ONGs

Fundação Amazônia Sustentável

Descrição: **mentoria para empreendedorismo ribeirinho**

Voluntários envolvidos: **38**

Horas de voluntários: **167**

Vidas impactadas: **12.278**

Localidade: **Amazonas**

Parceiro(s): **não**

Fundação Amazônia Sustentável

Descrição: **implementação das soluções SAP Analytics Cloud, SAP Data Warehouse Cloud e SAP Sustainability Control Tower**

Voluntários envolvidos: **8**

Horas de voluntários: **555**

Localidade: **Amazonas**

Parceiro(s): **não**



Inovação para gestão médica/ Operação Sorriso

Descrição: **doação do software SAP Business One**

Voluntários envolvidos: **0**

Horas de voluntários: **0**

Vidas impactadas: **1.460**

Localidade: **São Paulo**

Parceiro: **Ramo**



Jornada da Experiência na Saúde/ Hospital Geral do Grajaú

Descrição: **doação do software SAP Qualtrics para monitoramento da gestão da experiência dos pacientes internados e aperfeiçoamento do atendimento ao público**

Voluntários envolvido: **1**

Horas de voluntários: **8**

Vidas impactadas: **119**

Localidade: **São Paulo**

Parceiro: **SMT Tech**



Desenvolvimento de habilidades técnicas e digitais

SAP em Paraisópolis/ Instituto Fiap

Descrição: capacitação de estudantes do Ensino Médio, mentorias e bolsas de estudo para estudantes da Associação Crescer Sempre através do Instituto Fiap

Voluntários envolvidos: 18

Horas de voluntários: 68

Vidas impactadas: 261

Jovens treinados: 261

Percentual de meninas: 50%

Localidade: São Paulo

Parceiros: não



Trans4Mentoring (Pride@SAP)/ Coordenação Regional das Obras de Promoção Humana - Casa Florescer

Descrição: apoio psicológico, atendimento socioeducativo, mentoria de carreira e inclusão digital para mulheres transexuais socialmente vulneráveis residentes na ONG Casa Florescer

Voluntários envolvidos: 17

Horas de voluntários: 305

Vidas impactadas: 30

Localidade: São Paulo

Parceiros: 2 (Microsoft + Wake Me Up)



Jornada de Desenvolvimento/ Ação Social pela Igualdade das Diferenças (Asid Brasil)

Descrição: workshops para inclusão digital e melhorias de gestão, dirigidos aos profissionais de instituições dedicadas ao atendimento de pessoas com deficiência

Voluntários envolvidos: 55

Horas de voluntários: 557

Vidas impactadas: 10.052

Percentual de meninas: 80%

Treinamentos oferecidos: 12

Horas oferecidas: 24

ONGs capacitadas: 10

Localidade: Rio de Janeiro

Parceiro(s): não



Latin Code Week/ Junior Achievement Brasil

Descrição: treinamento de jovens do ensino técnico da rede pública em ferramentas e habilidades tecnológicas para incentivá-los a seguirem carreiras relacionadas com ciência, tecnologia, engenharia e matemática

Voluntários envolvidos: 26

Horas de voluntários: 368

Vidas impactadas: 230

Jovens treinados: 230

Percentual de meninas: 67%

Treinamento(s) oferecido(s): 4

Horas oferecidas: 17

Localidade: São Paulo e Rio Grande do Sul

Parceiros: não



Conexão dos colaboradores com o propósito

Missão Petrópolis/G10 das Favelas

Descrição: apoio à ONG para mitigar a vulnerabilidade dos desabrigados por conta dos deslizamentos na cidade fluminense, por meio de campanha de *matching*

Voluntários envolvidos: 76

Horas de voluntários: 19

Vidas impactadas: 4.100

Localidade: Rio de Janeiro

Parceiros: não



O acréscimo significativo de vidas impactadas é resultado do foco da empresa em dar maior relevância a projetos mais assertivos e estratégicos, alinhados aos pilares globais de responsabilidade social da companhia.

Em 2021, os funcionários da SAP Brasil estiveram envolvidos com dois projetos direcionados: no combate à fome a pessoas em vulnerabilidade social durante a pandemia de Covid-19 e com doações para a Central Única das Favelas (Cufa) e G10 das Favelas. Por serem ações pontuais, não houve continuidade esse ano, o que explica a redução no número de funcionários e de horas de voluntariado.

Pessoas impactadas

151.246	675.331
2021	2022
347% variação	

Voluntários envolvidos

974	239
2021	2022
-75% variação	

Horas de voluntariado

3.710	2.047
2021	2022
-45% variação	

Produtos e soluções

A SAP Brasil também contribui para que seus clientes disponham de meios para monitorar de forma mais eficiente o aspecto social da sustentabilidade de suas cadeias de suprimentos. Por meio da plataforma SAP Ariba, é possível realizar a avaliação de fornecedores, analisando-os com base em critérios sociais, possíveis riscos de casos de descumprimento à legislação laboral (como uso de trabalho infantil, trabalho forçado ou análogo à escravidão).





Governança

Estrutura de governança

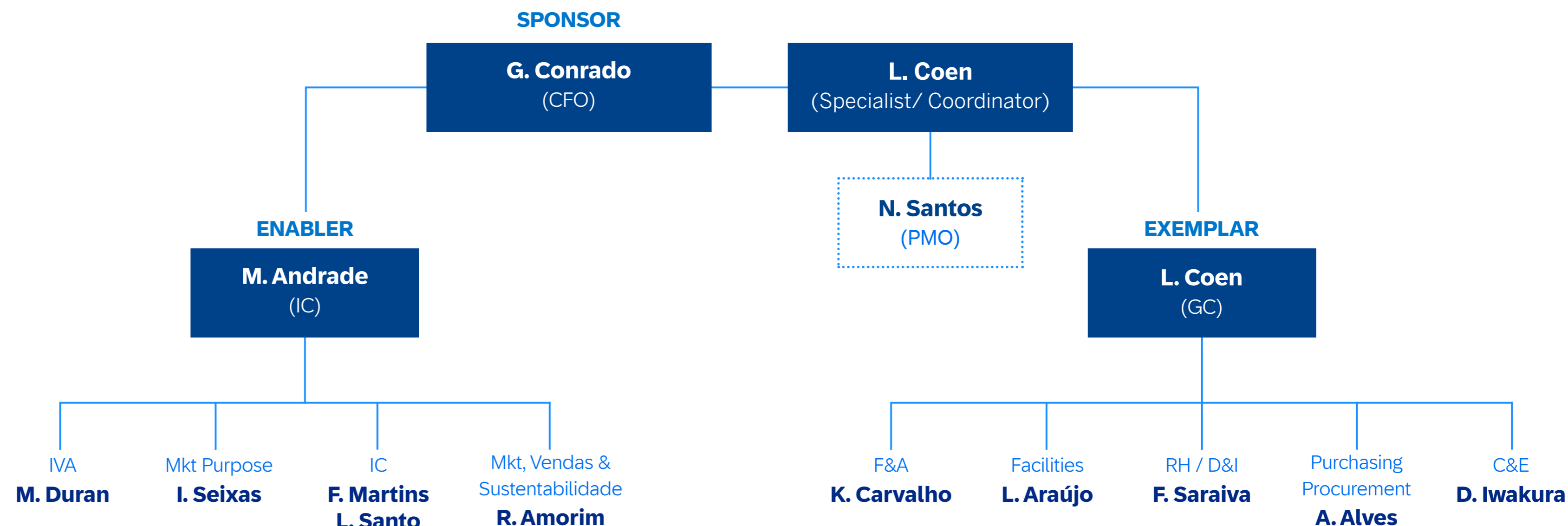
A SAP Brasil atua de forma totalmente transparente e responsável diante de seus acionistas, clientes e colaboradores, além dos demais *stakeholders*. Alinhada não apenas aos valores e diretrizes da SAP global, mas também em *compliance* com as normas e leis brasileiras e internacionais, e sempre buscando adotar as melhores práticas ESG, a SAP Brasil dispõe de uma estrutura de governança corporativa dotada de instâncias formais para a tomada de decisões e a elaboração de estratégias de negócios.

Além disso, desde 2021 a companhia conta com um olhar mais focado em temas ESG, por meio de seu **Comitê de Sustentabilidade**, colegiado pelo qual passam todos os projetos ou ações da empresa – e integrantes pertencentes a diversas áreas da SAP Brasil analisam cada iniciativa sob diferentes pontos de vista. Tendo como *sponsor* o *chief financial officer* da SAP Brasil, Gustavo

Conrado, o comitê também aborda ações que contribuam para os dois papéis assumidos pela SAP Brasil no que se refere à sustentabilidade – como habilitadora e como exemplo.

A necessidade de fazer frente a um mundo cada vez mais imerso no processo de transformação digital fez com que a SAP Brasil criasse, em 2022,

um **Comitê de Inovação**, por meio do qual é discutida a melhor abordagem do tema, alinhado aos principais movimentos emergentes de inovação e tendências tecnológicas.



Produtos e soluções

Entre as ferramentas tecnológicas disponibilizadas pela SAP Brasil para que seus clientes aprimorem suas estruturas de governança, destacam-se aquelas que auxiliam a gestão de processos administrativos de maneira transparente, eficiente e seguindo as melhores práticas de *compliance*. É o caso do pacote GRC (governança, risco e *compliance*), que monitora riscos, identidades e ameaças por meio de soluções integradas e automatizadas, para proteger os negócios continuamente em todos os sistemas e processos essenciais.



Cases de Sucesso



Coldplay:

calculando a pegada de carbono

A SAP colaborou com a banda britânica Coldplay no desenvolvimento do aplicativo Coldplay Music Of The Spheres World Tour, que combina experiências interativas e imersivas com recursos para ajudar os fãs a tomarem decisões mais ecológicas em suas viagens, afinal, o percurso de ida e volta de um show implica o aumento das emissões de gases causadores do efeito estufa. O aplicativo utiliza as soluções SAP Business Technology Platform e SAP Cloud for Sustainable Enterprises; além disso, a banda utiliza a SAP Analytics Cloud, que permite obter informações sobre a pegada de carbono causada pelos fãs, o que permitirá ao Coldplay ter uma noção precisa de como suas turnês estão compensando as emissões de carbono. O aplicativo pode ser baixado nos sistemas operacionais **iOS** e **Android**.

Soleum: rumo a uma economia de baixo carbono

Com a finalidade de dispor de um sistema de gestão de indicadores e desempenho da sustentabilidade que combinasse eficiência e transparência, a Soleum passou a empregar, em 2022, as soluções SAP Sustainability Control Tower e SAP Product Footprint Management. A empresa atua na produção de matérias-primas sustentáveis com carbono negativo em larga escala para a transformação de indústrias dos setores de energia, química e de alimentos, por meio da restauração florestal e da agricultura regenerativa. O uso das ferramentas da SAP é considerado fundamental pela empresa no processo de transição global para uma economia de baixo carbono, complementado pela solução de ERP na nuvem SAP S/4HANA integrado a outras ferramentas, como SAP Concur (de gestão de viagens e despesas) e o SAP SuccessFactors (de gestão de recursos humanos).



Estudo:

investir em pessoas traz resultados econômicos

Desenvolver e aplicar uma estratégia unificada em sustentabilidade que seja voltada às pessoas traz importantes ganhos nos negócios das empresas. Esta é a conclusão demonstrada pela pesquisa IDC People Sustainability Research, feita pela SAP global em 11 países e que ouviu 3,5 mil funcionários e líderes de empresas. No Brasil, 96% dos 328 colaboradores consultados responderam considerar que o investimento em pessoas reverte em benefícios econômicos e sustentáveis para as corporações. No resultado global, esse percentual ficou em 86%.

Segundo o levantamento, o foco nas pessoas tem impacto positivo significativo no desempenho financeiro das empresas, na retenção de talentos, na capacidade de competição do mercado, na retenção da marca pelos consumidores e na satisfação dos colaboradores no ambiente de trabalho. Além disso, contribui para melhorar os indicadores ESG da organização.

Além do Brasil, a pesquisa foi realizada nos Estados Unidos, Canadá, Alemanha, França, Japão, Austrália, Reino Unido, México, Espanha e China. Ela pode ser acessada [aqui](#).



COORDENAÇÃO GERAL DO COMITÊ E DO RELATÓRIO

Luciana Coen

COORDENAÇÃO TÉCNICA E EDITORIAL, PROJETO GRÁFICO E DIAGRAMAÇÃO

Walk4Good – Grupo Imagem Corporativa

FOTOS

Banco de imagens SAP

AVISO LEGAL

© 2022 SAP Brasil. Todos os direitos reservados.

Nenhuma parte desta publicação pode ser reproduzida ou transmitida de qualquer forma ou para qualquer finalidade sem a permissão expressa da SAP SE ou SAP Brasil.

Esses materiais são fornecidos apenas para informação e estão sujeitos a alterações sem aviso prévio. A SAP ou suas empresas afiliadas não serão responsáveis por erros ou omissões com relação aos materiais.

SAP e outros produtos e serviços SAP mencionados neste documento, bem como seus respectivos logotipos, são marcas comerciais ou marcas registradas da SAP SE (ou uma empresa afiliada da SAP) na Alemanha e em outros países. Todos os outros nomes de produtos e serviços mencionados são marcas comerciais de suas respectivas empresas. Consulte informações sobre direitos autorais em SAP.com para obter dados adicionais sobre marcas registradas e avisos.