



# Relatório de Sustentabilidade

SAP BRASIL 2023



# Sumário

Mensagem da liderança — 03

04 — Estratégia

Governança — 06

11 — SAP como Habilitadora

SAP como exemplo — 20



# Mensagem da liderança

A busca pela sustentabilidade e pela inovação tem se tornado cada vez mais essencial no cenário corporativo global. Nesse contexto, a SAP Brasil se destaca ao integrar critérios ESG (ambientais, sociais e de governança) em suas estratégias de negócio, além de ajudar seus clientes e parceiros nessa mesma jornada, impulsionando a criação de valor em longo prazo e aumentando a importância de suas tecnologias no mercado. Dessa forma, queremos não apenas evoluir continuamente na oferta das melhores soluções de gestão, mas também ser um exemplo para que outras organizações no País sigam por esse caminho.

Assim como nosso sistema de gestão empresarial digital, em nuvem e com Inteligência Artificial embarcada, nossas soluções ESG também contam com módulos avançados de análise de dados e estão pensadas para uma gestão sustentável, o que reforça nossa missão de ajudar o mundo a funcionar melhor e melhorar a vida das pessoas. Esse alinhamento não apenas mantém as ferramentas da SAP relevantes e inovadoras, mas também atende às preocupações da alta liderança e dos clientes, especialmente, em um contexto

no qual a conformidade com legislações ambientais e sociais se torna cada vez mais crucial. Esse alinhamento não apenas mantém as ferramentas da SAP relevantes e inovadoras, mas também atende às preocupações da alta liderança e dos clientes, especialmente, em um contexto no qual a conformidade com legislações ambientais e sociais se torna cada vez mais crucial.

À medida que avançamos em nossas tecnologias, estamos determinados a continuar liderando o caminho como uma das principais fornecedoras de aplicativos empresariais e, para isso, estamos preparando a SAP para um futuro forte e competitivo do qual todo nosso ecossistema se beneficiará. Uma das viradas estratégicas da SAP Brasil nos últimos anos, em especial em 2023, foi sua migração para soluções em *Cloud*, trazendo benefícios ambientais significativos. Essa mudança elimina a necessidade de os clientes manterem seus próprios *data centers*, reduzindo assim o consumo de energia e a pegada de carbono associada à infraestrutura física. É importante reforçar que 100% dos *data centers* da SAP no mundo todo são *carbon free*.

Em 2023, um dos destaques entre os lançamentos voltados para gestão de sustentabilidade foi o *SAP Green Token*. Aplicativo desenvolvido para ajudar as organizações a rastrear e contabilizarem matérias-primas sustentáveis certificadas em uma cadeia de suprimentos, a solução permite mapear facilmente a procedência dos materiais oferecidos pelos fornecedores até a saída do produto final. Essa e outras soluções elegeram a SAP como a líder em tecnologia para relatórios de ESG, de acordo com estudo do IDC (<https://shre.ink/DWct>).

Por meio de seus comitês de sustentabilidade e crise e uma forte estrutura de gestão de riscos, a SAP Brasil assegura que todas as suas operações estejam alinhadas com os princípios ESG. A integração de critérios ambientais, sociais e de governança nas estratégias financeiras demonstra o compromisso da SAP Brasil em criar valor a longo prazo, promovendo uma agenda genuína de sustentabilidade. Em 2023, conseguimos compensar 100% do CO<sub>2</sub> emitido pelos veículos da SAP, neutralizar a emissão de 569,3 toneladas de CO<sub>2</sub> e adotar a política de eliminar o plástico de uso único nas operações e eventos da companhia.

Internamente, valorizamos as diferenças individuais como fontes de força e crescimento, promovendo um ambiente de trabalho inclusivo e dinâmico. São cinco redes de afinidade na companhia no Brasil – Mulheres, LGBTQIA+, Negros, PCDs e Intergeracional – e um programa para autistas, que debatem o melhor ambiente e práticas para valorização desses públicos minorizados. Além disso, políticas diferenciadas para fortalecimento e manutenção dos talentos da empresa permitiram que alcançássemos em 2023 o 8º lugar entre as Melhores Empresas para se Trabalhar (entre companhias de 1.000 a 9.999 funcionários), no ranking do *Great Place to Work*.

Sabemos que a jornada ESG da SAP e do mercado como um todo está apenas começando, mas queremos continuar ajudando nossos clientes e parceiros nesse caminho, seja com soluções inovadoras ou como um exemplo de boas práticas. Este Relatório de Sustentabilidade mostra nossos passos ao longo de 2023, que nos fortalecem em 2024 e no futuro.

**Adriana Aroulho**  
Presidente SAP Brasil

**Gustavo Conrado**  
CFO SAP Brasil



# Estratégia





Nosso propósito é ajudar a criar um mundo sustentável e melhorar a vida das pessoas, colocando esse posicionamento no centro dos negócios. Para isso, a SAP almeja um mundo com emissões, resíduos e desigualdade zero. Nossa abordagem de sustentabilidade corporativa é gerar impacto econômico, social e ambiental positivo no planeta, com foco especial na gestão holística, em relatórios de ESG, ação climática, economia circular e responsabilidade social.

A Conferência das Partes sobre Mudanças Climáticas das Nações Unidas (COP26) deixou pelo menos duas coisas claras: precisamos avançar mais rapidamente em direção ao nosso objetivo de reduzir as emissões de gases de efeito de estufa e uma transição justa não sairá barata. Portanto, nenhuma empresa pode se dar ao luxo de perder tempo ou dinheiro quando se trata de alinhar as suas ambições de sustentabilidade com as suas ações.

Mesmo antes de anunciarmos a nossa iniciativa Climate 21, em 2021, éramos vistos como pioneiros em transparência ambiental. Há muito compreendemos a importância de medir o progresso da sustentabilidade de forma holística e de ligar dados financeiros e pré-financeiros. E, agora, muito mais empresas já constataram quão fundamentais são as questões de transparência nos impactos ambientais, sociais e de governança. Mas, muitas delas, ainda lutam com uma infinidade de estruturas de relatórios e com a falta de dados apropriados. Porém, cada vez mais, os consumidores desejam saber a procedência de seus produtos e as práticas das marcas que consomem. Eles querem ter a certeza de que estão fazendo escolhas com base em dados confiáveis.

Para a SAP, as questões de sustentabilidade que enfrentamos hoje são diferentes de todas as outras ameaças e oportunidades anteriores — no âmbito, na escala e, em última análise, nas consequências. Medir, relatar e alcançar as metas de negócios sustentáveis que definimos é fundamental para um futuro com emissões líquidas zero, positivo para a natureza e socialmente inclusivo.

Por tudo isso, nossa estratégia se baseia em duas frentes: sermos a melhor fornecedora de soluções de gestão ESG para nossos clientes e também um exemplo na aplicação das melhores práticas.



# Governança

---

07 Transparência, sustentabilidade e gestão de riscos

09 Estrutura de Governança SAP BRASIL

10 Emergência no Rio Grande do Sul

---



# Transparência, sustentabilidade e gestão de riscos

A SAP Brasil destaca-se pela sua abordagem robusta e transparente de governança corporativa, alinhando-se não apenas aos valores e às diretrizes globais da empresa, mas também cumprindo rigorosamente as normas e leis brasileiras e internacionais. A empresa adota as melhores práticas de ESG (ambientais, sociais e de governança) para assegurar a confiança e a credibilidade entre acionistas, clientes, colaboradores e demais *stakeholders*.

Por meio de seus comitês de sustentabilidade e crise e uma forte estrutura de gestão de riscos, a SAP Brasil assegura que todas as suas operações estejam alinhadas com as normas e práticas da empresa. A integração de

critérios ESG nas estratégias financeiras demonstra o compromisso da SAP Brasil em criar valor em longo prazo, promovendo uma agenda genuína neste tema.

O CFO da empresa, Gustavo Conrado, destaca que a liderança do time de Finanças na agenda de sustentabilidade é essencial não só para buscar o que é certo, mas também para evitar impactos reputacionais e financeiros. Esse engajamento é fundamental para assegurar que as iniciativas de sustentabilidade sejam levadas a sério, mesmo em um contexto em que as leis e penalidades ainda não estão tão avançadas como na Europa ou nos Estados Unidos.





## Estrutura de governança corporativa

A SAP Brasil possui uma estrutura de governança corporativa bem definida, com instâncias formais para a tomada de decisões e elaboração de estratégias de negócios. Essa estrutura garante uma gestão eficiente e responsável, integrando diversas áreas da empresa para analisar e implementar iniciativas sob múltiplas perspectivas.



### Comitê de Sustentabilidade

O Comitê de Sustentabilidade da SAP Brasil tem uma visão 360° sobre todas as iniciativas da empresa. Com membros de diversas áreas, esse comitê analisa cada projeto sob diferentes pontos de vista, assegurando que todas as ações estejam alinhadas com os princípios de sustentabilidade e responsabilidade social.



### Comitês de Crise

Além do Comitê de Sustentabilidade, a SAP Brasil mantém comitês de crise que estão em *standby*, prontos para atuar quando necessário. Esses comitês são essenciais para avaliar e responder rapidamente às necessidades dos funcionários e clientes, especialmente em emergências, como problemas em *data centers* ou impactos financeiros que exijam reavaliação de prazos de pagamento para clientes.



### Comitê de Riscos

A governança na SAP Brasil está intrinsecamente ligada à gestão de riscos. Pelo menos uma vez por mês, o Comitê de Riscos se reúne para avaliar um mapa detalhado dos riscos enfrentados pela empresa. Entre os pontos analisados estão o cumprimento de regras governamentais, riscos tributários, riscos associados ao setor público e riscos trabalhistas e relacionados às políticas de recursos humanos. Essa avaliação contínua permite à SAP Brasil manter-se proativa na mitigação de riscos, assegurando a conformidade e a integridade em todas as suas operações.

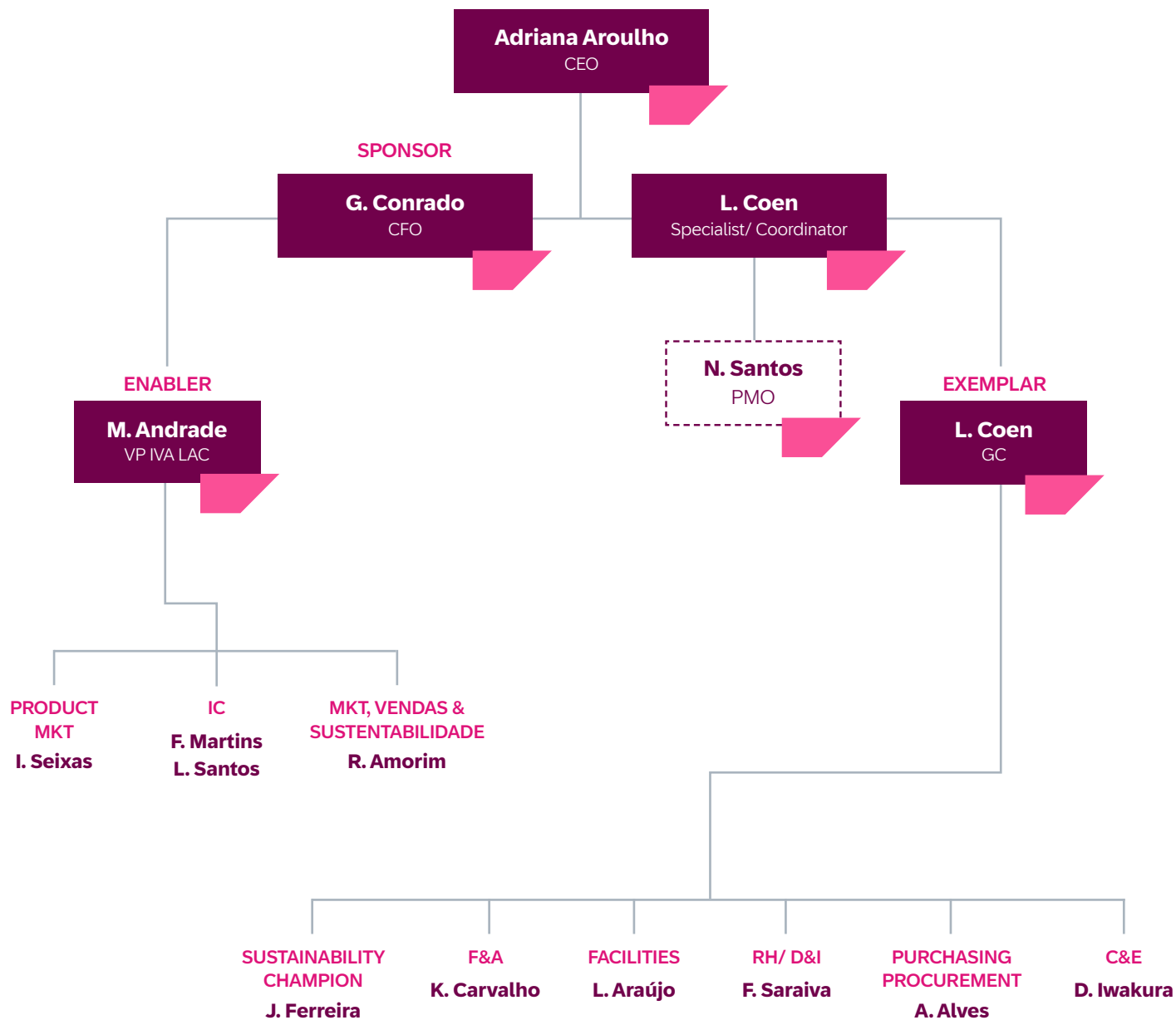


### Canais de Denúncia

A SAP Brasil conta com diversos canais de denúncia e estratégias para garantir aos funcionários clareza e acesso às regras de governança e *compliance*. Os canais internos e externos para receber denúncias incluem o *Speak Out*, disponível 24/7 em português, inglês, espanhol, entre outros idiomas. Todos os tipos de denúncia, como assédio, preconceito, suborno, ilegalidades, podem ser reportados via *Speak Out* ou diretamente para a equipe responsável. As denúncias são encaminhadas para investigação de acordo com a natureza do assunto, seja fraude, assédio moral, LGPD, propriedade intelectual, entre outros. A SAP oferece ainda uma variedade de treinamentos obrigatórios, com adesão total de 100% dos colaboradores, abordando desde políticas internas até condutas éticas e legais, garantindo o engajamento e a conscientização de todos os colaboradores.



# Estrutura de Governança ESG SAP BRASIL



# Emergência no Rio Grande do Sul

## Responsabilidade social e solidariedade

Em maio de 2024, o Rio Grande do Sul enfrentou um desastre climático sem precedentes que exigiu uma resposta rápida e eficaz das comunidades locais e empresas da região e do País todo. A SAP, reconhecida por seu compromisso com a responsabilidade social e o bem-estar dos seus funcionários, tomou medidas significativas para apoiar seus colaboradores e a comunidade afetada.

### Medidas imediatas e abrigo

Diante da emergência, o SAP Labs Latin America decidiu suspender o retorno ao escritório durante o mês de maio, transformando suas instalações em um abrigo temporário. A estrutura foi disponibilizada para funcionários, seus familiares e animais de estimação e também para terceiros de empresas fornecedoras. No auge da ocupação, cerca de 40 pessoas foram acolhidas por lá, um número que começou a diminuir à medida que as condições externas melhoraram.

### Suprimentos e infraestrutura

Para garantir o conforto e a segurança dos abrigados, a SAP adquiriu diversos itens essenciais, incluindo:

<b>102</b>	<b>30</b>	<b>1</b>	<b>1</b>
colchões, travesseiros, fronhas, lençóis e edredons	toalhas de banho	secadora de roupas	lava e seca

Nos primeiros dias, marmitas foram fornecidas para os abrigados, seguidas por uma operação de alimentação diferenciada negociada com um fornecedor local. Essas ações receberam a aprovação de finanças, GPO e *Compliance* para prazos de pagamento reduzidos, refletindo a urgência e a gravidade da situação. Além disso, uma campanha interna proporcionou doações dos funcionários que geraram mais de 80 caixas de produtos, totalizando mais de 1,5 mil itens doados.



### Suporte psicológico e bem-estar

Reconhecendo a importância do suporte emocional, a SAP contratou uma psicóloga local para oferecer sessões de atendimento aos abrigados e orientações para os gerentes sobre como lidar com a situação. Esse apoio psicológico foi crucial para ajudar os afetados a enfrentar o trauma e o estresse causados pelo desastre. E as iniciativas continuam após o momento emergencial com sessões no *Employee Assistance Program (EAP)*.

### Compromisso com os fornecedores

Demonstrando solidariedade e compromisso com a comunidade local, a SAP decidiu honrar todos os pagamentos aos fornecedores locais, independentemente da prestação do serviço durante o período crítico.

### Continuidade dos Projetos Sustentáveis

Apesar da emergência, a SAP manteve seu compromisso com a sustentabilidade. A terceira fase de ampliação da infraestrutura do SAP Labs já estava alinhada com os processos da certificação *LEED Gold*, seguindo critérios rigorosos de eficiência energética, uso consciente da água, limpeza do canteiro de obras e controle de emissões. Essas escolhas refletem a dedicação contínua da SAP a práticas ambientais responsáveis, mesmo em tempos de crise.



### Ações de limpeza e CSR

Depois da fase emergencial, a SAP adquiriu materiais de limpeza para apoiar as comunidades, além de uma campanha interna de *matching donation* em que a área de CSR da SAP fez o *matching* de tudo o que foi doado pelos colaboradores até o limite de 100 mil dólares. No total, entre a doação direta de CSR para catástrofes e campanha, foram destinados mais de 300 mil dólares para as vítimas da catástrofe.



# SAP como Habilitadora

---

12 Destaques

13 Nossos produtos e soluções

---





A SAP está na vanguarda da sustentabilidade corporativa, utilizando suas soluções de software para ajudar empresas a reduzir suas emissões de carbono, melhorar suas práticas ambientais, sociais e de governança, e gerar impactos positivos na sociedade. Por meio de um compromisso firme com as pautas ESG e a integração de sistemas que ajudam na gestão, análise e implementação de iniciativas sustentáveis em suas ofertas, a SAP não apenas lidera pelo exemplo, mas também capacita outras empresas a seguir o mesmo caminho.

## Destaques

97

das 100 companhias mais ecológicas do mundo usam SAP

87%

do comércio global total (US\$ 46 trilhões) passa por aplicações SAP

86%

das empresas listadas no Ibovespa utilizam SAP



Eleita em 2023 como **líder de tecnologia** para relatórios de ESG corporativa

Fonte: IDC MarketSpace, 2023

65%

dos CIOs brasileiros já usam ou pretendem usar ferramentas tecnológicas para medir e gerir suas atividades em sustentabilidade







## Nossos produtos e soluções

A SAP tem investido continuamente em sistemas e soluções que ajudam as empresas a integrar iniciativas sustentáveis às suas estratégias e metas corporativas com uma abordagem holística. Essa abordagem abrange diversas soluções conectadas, que podem apoiar as empresas na integração de práticas ESG em seus relatórios financeiros e operacionais, nas estratégias para reduzir emissões e combater mudanças climáticas. Além disso, oferece tecnologias para promover o uso eficiente de recursos, reduzir desperdícios e fomentar iniciativas para melhorar o impacto social das operações empresariais.

Entre os sistemas desenvolvidos estão métodos para medir o desempenho econômico, social e ambiental, ajudando a empresa e seus clientes a tomarem decisões com maior número de informações; esforços constantes para reduzir as emissões de carbono, estabelecendo metas ambiciosas para alcançar emissões zero; e a oferta de soluções digitais e na nuvem, para monitorar e melhorar a sustentabilidade em operações empresariais.

A SAP reforça seu posicionamento de fornecedora de soluções para sustentabilidade, abordando diversos desafios, como:

- **Medição e report de carbono:**

medir as emissões reais de carbono e relatá-las com precisão pode ser complexo, especialmente para grandes corporações com múltiplos departamentos e localizações.

- **Redução da pegada de carbono:** reduzir as emissões de gases de efeito estufa é um dos desafios mais significativos. As corporações frequentemente enfrentam dificuldades em modificar processos, tecnologias e comportamentos para reduzir seu impacto ambiental.

- **Conformidade regulatória:** com regulamentações e mandatos crescentes relacionados às emissões de carbono, as empresas encontram desafios em garantir a conformidade, especialmente aquelas que operam em múltiplos países com regulamentações variadas.

- **Planejamento estratégico:** incorporar a gestão de carbono no processo de planejamento estratégico requer uma compreensão profunda das implicações atuais e futuras das regulamentações de carbono e mudanças tecnológicas.

- **Sustentabilidade na cadeia de suprimentos:** promover a sustentabilidade em toda a cadeia de suprimentos é outro desafio. As empresas podem ter controle sobre

suas próprias práticas, mas influenciar fornecedores e parceiros pode ser difícil.

Entre as soluções oferecidas pela SAP para ajudar as empresas, destacamos:

- **SAP S/4HANA for Sustainability:** integra funções de sustentabilidade nos processos empresariais, permitindo uma melhor gestão de recursos e operações mais ecológicas.

- **SAP Environment, Health, and Safety Management (EHS):** ajuda as empresas a gerenciarem riscos e garantir a conformidade com regulamentações ambientais.

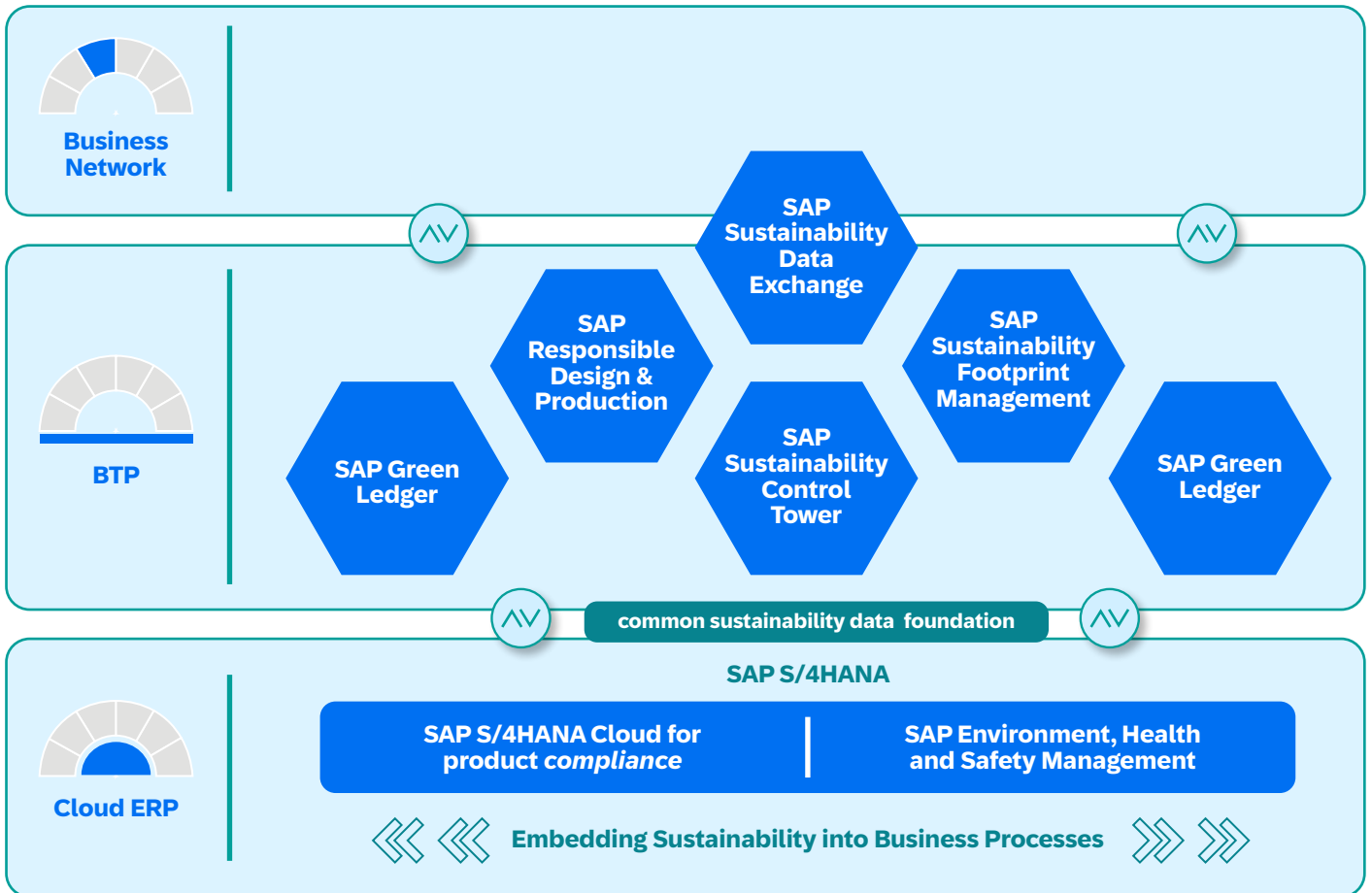
- **SAP Product Footprint Management:** permite calcular e analisar a pegada de carbono dos produtos, ajudando as empresas a reduzirem suas emissões.

- **SAP Circular Economy Suite:** ferramentas para implementar práticas de economia circular, promovendo o reaproveitamento e reciclagem de materiais.

Por meio de suas soluções inovadoras e compromisso contínuo com a sustentabilidade, a SAP capacita as empresas a enfrentarem esses desafios, promovendo um futuro mais sustentável e eficiente.

# SAP Cloud para Empresas Sustentáveis

## Modular Suite of SaaS Solutions







## Inteligência artificial a serviço do ESG

A inteligência artificial tem revolucionado diversos setores e trazido novas possibilidades para a gestão de iniciativas ESG. Com a SAP na vanguarda dessa inovação, suas soluções de IA estão integradas em vários produtos, trazendo eficiência e inteligência aos processos de negócios, otimizando os serviços de RH, gestão de emissões e potencializando vendas e atendimento ao cliente.

A administração de pessoas é um campo que se beneficia enormemente das capacidades da IA. O *Joule*, uma solução da SAP, simplifica e automatiza processos de RH, proporcionando uma experiência de self-service para os funcionários. Tarefas rotineiras, como a aprovação e solicitação de folga, bem como a entrega e solicitação de feedback, podem consumir um tempo considerável quando geridas manualmente.

Ao automatizar esses processos, o *Joule* não só melhora a experiência do funcionário, mas também libera os profissionais de RH para se concentrarem em atividades estratégicas de maior valor. Isso é particularmente benéfico em grandes organizações, onde a gestão de um grande número de solicitações pode ser complexa e demorada. Além disso, a automação inteligente garante que as políticas e procedimentos de RH sejam seguidos de maneira consistente, reduzindo o risco de erros humanos, incluindo os vieses inconscientes dos selecionadores.

A IA da SAP também desempenha um papel fundamental na aceleração dos processos de estratégia e planejamento. Os insights fornecidos ajudam as empresas a se adaptarem rapidamente às mudanças do mercado, ajustando suas estratégias conforme necessário. A capacidade de analisar grandes volumes de dados e extrair informações relevantes em tempo real permite que as empresas tomem decisões mais informadas e estratégicas.

Para uma empresa realizar o cálculo de emissões, por exemplo, é necessário utilizar fatores de emissão de CO<sub>2</sub> para a conversão. Essas informações geralmente são organizadas em grandes bancos de dados, o que torna a tarefa para encontrar o fator correto para o seu produto um tanto quanto onerosa. Agora as empresas podem utilizar IA para realizar essa busca. O modelo lê as descrições dos produtos e procura o fator de emissão mais adequado no banco de dados, em questão de segundos.

## Rastreabilidade e transparência na cadeia de suprimentos

Em 2023, um dos destaques entre os lançamentos voltados para gestão de sustentabilidade foi o *SAP Green Token*. Aplicativo desenvolvido para ajudar as organizações a rastrear e contabilizarem matérias-primas sustentáveis certificadas em uma cadeia de suprimentos, a solução permite mapear facilmente a procedência dos materiais oferecidos pelos fornecedores até a saída do produto.

Com isso, o *Green Token* visa fornecer às organizações os benefícios de rastreabilidade e transparência de primeira linha para trabalhar com clientes, fornecedores e parceiros da cadeia de suprimentos. Além disso, oferece provas imutáveis da cadeia de materiais e propriedade certificada de *commodities*, sejam elas de entrada, processamento ou saída.

### Como funciona o SAP Green Token?

Usando os princípios de *mass balance*, *tokenização* e *blockchain*, o *SAP Green Token* atua como uma plataforma *multicommodity* que permite contabilizar toda a cadeia de matérias-primas misturadas até sua origem. O aplicativo ajuda as empresas a contabilizarem fluxos de materiais diferenciados e combinados de uma forma que mantém o núcleo do seu ERP limpo e simples.

Traz como diferenciais:

- Implantação na nuvem;
- Suporte para vários atributos de materiais;
- APIs abertas para automação e integração com ERP e outros sistemas corporativos;
- Suporte para padrões exigidos pela União Europeia (<https://shre.ink/DsBu>), além de ISCC (<https://www.iscc-system.org/>), RSPO (<https://rspo.org/pt/>), REDcert (<https://www.redcert.org/en/>), e
- Registro auditável e indiscutível para rastreabilidade abrangente.

## Logística simplificada

Conectar todas as partes de seu ecossistema logístico para obter colaboração digitalizada e integrada e *insights* avançados sobre desempenho, risco e sustentabilidade é o sonho de muitas empresas.

Com isso, reduzir os custos e riscos logísticos e melhorar o desempenho logístico por meio da colaboração entre transportadoras, remessas e rastreamento de pedidos. Foi para endereçar essas questões que a SAP desenvolveu o *Business Network Logistics*. A solução permite simplificar a logística para obter mais eficiência, resiliência e sustentabilidade. Entre os recursos oferecidos estão:

### • Colaboração logística simplificada

Operações logísticas multimodais podem ser simplificadas por meio da colaboração eficiente com uma rede global de prestadores de serviços logísticos.

### • Insights para atuação com mercadorias em trânsito

O movimento físico das mercadorias pode ser conectado ao fluxo de informações para obter consciência situacional além dos relatórios de marcos, revelando insights acionáveis para evitar interrupções na cadeia de suprimentos.

### • Diretório único de parceiros de negócios

Entidades e relações comerciais são gerenciadas centralmente ou localmente. Assim que novos participantes da rede forem integrados e as conexões forem estabelecidas, os participantes poderão instantaneamente a colaborar com seu ecossistema estendido.

### • Integração com processos de negócios logísticos desde o projeto

As transações colaborativas suportadas no *SAP Business Network for Logistics* são integradas aos sistemas *backend* da SAP desde o design. Isso facilita a integração e diminui custos. Além disso, as interfaces publicadas permitem a integração com ofertas de terceiros.



# Regulamentações internacionais

As regulamentações e normas internacionais que abrangem questões ambientais, sociais e de governança, como o impacto das alterações climáticas, o respeito pelos direitos humanos e a garantia de uma conduta ética vêm se ampliando pelo mundo e atingem diretamente as empresas que operam em diferentes países e continentes.

## 1 European Sustainability Reporting Standards (ESRS)

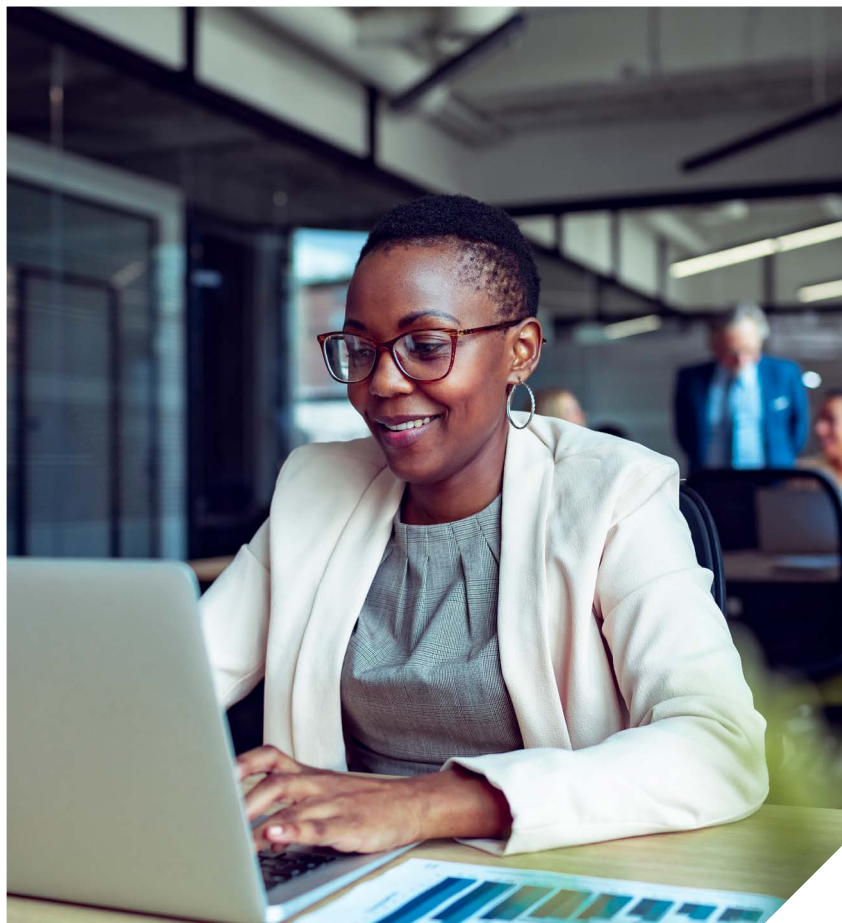
No final de 2023, a Comissão Europeia adotou regras comuns para normalizar os chamados relatórios não financeiros. Essa decisão veio para detalhar a diretiva referente aos relatórios de sustentabilidade das empresas, aprovada no final de 2022, que quase quintuplicou o número de empresas sujeitas a essa obrigação, mas sem definir claramente as orientações específicas que estas deviam seguir para elaborar o relatório.

Batizada de ESRS (sigla de Normas Europeias para Relatórios de Sustentabilidade), a legislação da União Europeia impacta empresas que atuam no continente europeu e exige que todas as grandes empresas e todas as companhias cotadas em bolsa, exceto as microempresas, divulguem informações sobre o que consideram ser os riscos e as oportunidades decorrentes das suas atividades em matéria social e ambiental.

A nova regra entrou em vigor na União Europeia em 5 de janeiro de 2023, para melhorar a qualidade da divulgação corporativa de ESG, permitindo que investidores e partes interessadas avaliem os riscos de sustentabilidade. O EFRAG ([European Financial Reporting Advisory Group](#)) desenvolveu o ESRS, um conjunto de normas para as empresas cumprirem a CSRD ([Corporate Sustainability Reporting Directive](#)), conforme exigido pela comunidade europeia (CE), para garantir um grupo abrangente e coerente de normas. Com o apoio de grupos de trabalho voluntários, o EFRAG produziu projetos de normas, que foram revistos e entregues à CE.

Em linhas gerais, estima-se que a nova obrigação CSRD afetará aproximadamente 50.000 empresas que atuam na União Europeia, sejam como subsidiárias ou

tenham sua matriz no continente. Para a SAP é importante ajudar os clientes a navegarem pela complexidade dos requisitos estabelecidos nas minutas do ESRS, com os principais componentes do CSRD e ESRS incluindo dupla materialidade, informações prospectivas, informações da cadeia de valor *upstream* e *downstream* e *due diligence* de sustentabilidade. Ainda em 2024, KPIs ESRS adicionais e materialidade dupla estarão disponíveis no SAP Profitability and Performance Management (PaPM), com foco exclusivo em relatórios alinhados com ESRS.



## 2 US Security and Exchange Commission (SEC)

O correspondente norte-americano à Comissão de Valores Mobiliários, a SEC (*Security Exchange Commission*) também anunciou novas regras que exigem que muitas grandes empresas cotadas nos EUA divulguem riscos relacionados com o clima que tenham um impacto material nas suas finanças, operações ou estratégia empresarial. Especificamente, as empresas registadas na SEC devem agora divulgar as suas emissões de Escopo 1 e 2, bem como aquelas resultantes tanto das suas emissões diretas como das compras de eletricidade e combustível.

A SAP abraça a decisão da SEC não apenas como uma medida regulamentar, mas como um caminho promissor para as empresas prosperarem, aproveitando a tecnologia para aproveitar o poder dos dados empresariais. O compromisso vai além da conformidade: está empenhada em permitir que as empresas permaneçam ágeis tanto nos relatórios voluntários quanto nos obrigatórios, reconhecendo o cenário em constante evolução das regulamentações de divulgação de emissões.

A SAP possui tecnologia para tornar as emissões de Escopo 3 precisas, granulares e estáveis. Os clientes podem adotar tecnologias digitais que lhes permitirão cumprir todos os requisitos regulatórios existentes e previstos em todo o mundo, ao longo de suas cadeias de valor, para rastrear as emissões com precisão, incluindo o Escopo 3, quando aplicável.

Com base nessa experiência, as soluções de gestão de sustentabilidade da SAP podem beneficiar as empresas, ao mesmo tempo que as ajudam a manter-se em conformidade com as regulamentações locais e globais.

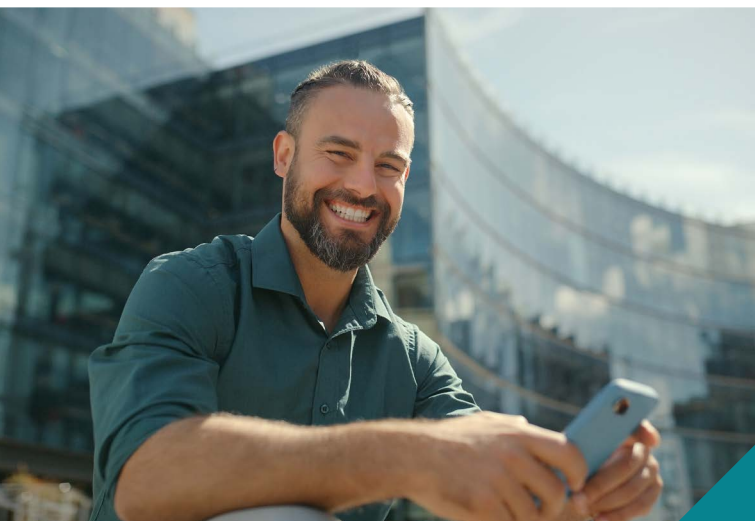
### A SAP simplifica o gerenciamento de carbono de ponta a ponta, incorporando-o aos processos de negócios por meio de um sistema ERP baseado em nuvem.

Isto oferece às empresas a capacidade de criar relatórios com critérios ESG, ligando os seus dados financeiros a dados de emissões precisos e verificáveis. Quando estes dados estão interligados, podem inovar as empresas e cadeias de abastecimento para serem mais sustentáveis e competitivas.

A norma permite que companhias abertas, fundos de investimento e empresas securitizadoras elaborem e divulguem um relatório anual especial sobre ESG, seguindo as diretrizes estabelecidas pelo ISSB. A divulgação dessas informações sobre riscos e oportunidades relacionados à sustentabilidade visa fornecer dados claros e padronizados para investidores e outros stakeholders avaliarem o desempenho e a postura da empresa em relação a essas questões.

Dentre os aspectos que devem ser incluídos nos relatórios estão os processos de governança utilizados pela empresa para monitorar e gerenciar riscos e oportunidades relacionados à sustentabilidade, a estratégia adotada para lidar com tais questões, os métodos de identificação e avaliação de riscos e oportunidades, bem como o desempenho da empresa em relação a metas específicas estabelecidas ou exigidas por leis e regulamentos.

Essa iniciativa busca promover a transparência, confiabilidade e comparabilidade das informações sobre sustentabilidade divulgadas pelas empresas, contribuindo para uma avaliação de seu desempenho sob essas perspectivas e para uma tomada de decisão mais informada por parte dos investidores e demais partes interessadas.



### CVM 193

Além das resoluções internacionais, as empresas brasileiras também precisam seguir as normas locais. A mais relevante delas é a Resolução CVM 193/23, emitida pela Comissão de Valores Mobiliários (CVM) em 20 de outubro de 2023, e que tem como objetivo principal aumentar a transparência e a qualidade das informações financeiras relacionadas à sustentabilidade divulgadas pelas companhias de capital aberto. Essa norma está alinhada com os padrões internacionais emitidos pelo *International Sustainability Standards Board* (ISSB), que são também endereçados na solução *Sustainability Control Tower*, da SAP.

## Cases

### Reciclagem de Airfryers no Brasil com SAP Sustainability Control Tower

A Versuni, anteriormente conhecida como Philips Domestic Appliances, anunciou uma parceria global com a SAP focada em sustentabilidade e economia circular. Utilizando o SAP *Sustainability Control Tower*, a empresa iniciou um projeto piloto no Brasil para monitorar e otimizar o processo de reciclagem de airfryers usadas. Este programa está centralizado na fábrica da Philips Walita em Varginha, Minas Gerais.

A parceria entre SAP e Versuni visa promover uma gestão holística de sustentabilidade, com o estabelecimento de metas claras, monitoramento contínuo do progresso e obtenção de insights a partir de dados reais. A ferramenta SAP *Sustainability Control Tower* permitirá à Versuni gerar relatórios mais completos e auditáveis, além de

implementar ações de melhoria contínua. O projeto, que se inicia no Brasil, tem como objetivo expandir o uso do software para outros mercados onde a empresa opera.

Uma das primeiras iniciativas deste projeto é o acompanhamento do processo de reciclagem de *airfryers* antigas entregues pelos clientes. Os consumidores que participarem do programa de reciclagem receberão um *cashback* de até R\$ 200 por unidade devolvida. As *airfryers* coletadas serão enviadas para a fábrica em Varginha, onde serão desmontadas. Os componentes recicláveis serão separados e processados, sendo reintegrados à cadeia produtiva como matéria-prima. Os materiais não recicláveis receberão uma destinação final adequada ambientalmente.

### Projeto sustentável com muita tecnologia

A Cidade Matarazzo, um empreendimento localizado no bairro da Bela Vista, na região da Avenida Paulista em São Paulo, escolheu o SAP S/4HANA como seu ERP em nuvem. Buscando inovação, os melhores fornecedores e serviços de excelência em todo o projeto, o espaço reunirá atividades de cultura, lazer, saúde, moda, gastronomia e economia verde e quer iniciar toda a operação baseada em tecnologia e já estruturada em um *software* de ponta, que contempla toda a organização fiscal, financeira e contábil e vai impactar todos os processos da empresa.

O projeto SAP S/4HANA foi lançado na sede física da AYA Earth Partners, no AYA Hub, que está localizado na Cidade Matarazzo, em um prédio de 2,5 mil m<sup>2</sup>, três pavimentos e um *rooftop*, tudo integrado a uma área verde com três hectares de Mata Atlântica e conectado a um espaço de eventos multiuso de 7 mil m<sup>2</sup>. O design do espaço foi planejado para limitar ao máximo a pegada de carbono, desde sua concepção até o funcionamento, pensando também em proporcionar uma experiência única de contato com a natureza e troca de experiências entre membros da comunidade, além da qualidade de vida do usuário.

De acordo com os líderes do empreendimento, eles buscaram um sistema robusto, que permitisse crescimento em grande escala e que fosse desenvolvido por uma empresa que também levasse em conta a importância da causa ESG. Para a Cidade Matarazzo,

o S/4HANA ajudará nesse organismo vivo com muitas operações, que já nasce parrudo, com consistência e com governança bem estabelecidas.

A Cidade Matarazzo é hoje um complexo que abriga um hotel seis estrelas, o Rosewood, com o restauro da antiga Maternidade Condessa Filomena Matarazzo, uma torre de suítes hoteleiras, a Torre Mata Atlântica, um edifício corporativo e um hub de economia verde focado em descarbonização de empresas, a AYA *Earth Partners*. Até 2024, ele ganhará mais serviços de hospitalidade, uma casa de criatividade e um centro de compras e serviços de moda, gastronomia, cultura e longevidade.





# SAP como exemplo

- 
- 21 Rumo aos três zeros
  - 21 Destaques
  - 22 Meio ambiente: zero emissões
  - 23 Social
  - 30 Responsabilidade Social Corporativa
- 





# Rumo aos três zeros

A SAP Brasil quer também servir como exemplo de empresa que consegue integrar critérios ESG em suas operações, promovendo a sustentabilidade ambiental, a responsabilidade social e uma governança robusta. Com metas ambiciosas e ações concretas, a SAP pretende não apenas contribuir para a mitigação das mudanças climáticas e a promoção da igualdade, mas também inspirar outras organizações a seguir o mesmo caminho.

A jornada da SAP Brasil em 2023 é um testemunho do poder da corporação na construção de um futuro mais sustentável e justo. A empresa continua comprometida em alcançar os “três zeros”: zero emissões de carbono, zero desperdício e zero desigualdade, refletindo sua responsabilidade ambiental, social e de governança.

## Destaques

**142 kg**

de resíduo eletrônico coletado e destinado corretamente em São Paulo

Compensação de **100%** do CO<sub>2</sub> emitido pelos veículos da SAP

Plantio de mais de **4 mil** mudas e neutralização de **569,3** toneladas de CO<sub>2</sub>

Instalação de sistema de medição e monitoramento de resíduos

gerados pela SAP no escritório de São Paulo

**Zero** plástico de uso único nas operações e eventos

**8º lugar**

entre as Melhores Empresas para se Trabalhar (entre 1.000 e 9.999 funcionários) - GPTW

SAP Labs Latin America campeão na categoria Empresas de TI do GPTW

Mais de **100 mil** vidas impactadas em projetos de Responsabilidade Social Corporativa

# Meio ambiente: zero emissões

A SAP globalmente tem como meta atingir emissões zero em toda a sua cadeia de valor até 2030. Isso significa que todas as emissões de carbono precisam ser eliminadas ou, dentro de certos limites, compensadas. As áreas de emissão incluem:

- Operações próprias: reduzir emissões nas atividades operacionais diretas.
- Energia adquirida: reduzir emissões geradas pela energia comprada.
- Emissões externas: reduzir emissões indiretas, como as provenientes de viagens de funcionários, itens comprados e uso de *data centers* por clientes.

Em 2023, assim como vem fazendo desde 2015, a empresa tirou iniciativas do papel, traduzindo-as em resultados

concretos para a organização, o ecossistema de parceiros, os profissionais e a sociedade. São iniciativas adotadas nas operações internas, em diversas frentes, e que a posicionam como referência e exemplo no mercado.

A empresa manteve o compromisso com práticas de gestão ambiental alinhadas aos mais altos padrões internacionais e garantiu a recertificação ISO14001 para as operações locais. Nessa frente, vale destacar algumas ações, como a neutralização de quase 570 toneladas de carbono (com o plantio de mais de 4 mil mudas de árvores), a coleta de resíduo eletrônico, a eliminação dos plásticos de uso único nos escritórios e eventos e o consumo reduzido de energia e água.

## Consumo de energia elétrica (dados em kWh)

	2021 <sup>1</sup>		2022		2023 <sup>2</sup>	
	Consumo	Varição YoY	Consumo	Varição YoY	Consumo	Varição YoY
São Paulo	315.380	-15,59%	362.301	+14,88%	341.561	-6,07%
Rio de Janeiro	145.496	-74,75%	128.049	-13,62%	89.423	-43,19%
<b>Total</b>	<b>460.876</b>	<b>-51,48%</b>	<b>490.350</b>	<b>+7,02%</b>	<b>430.984</b>	<b>-13,77%</b>

1. Os dados de 2021 relativos às unidades de São Paulo e Rio de Janeiro foram revistos para dar maior acuracidade; este relatório publica o valor correto.  
2. O escritório do Rio de Janeiro esteve em reforma ao longo de 9 meses de 2023.

## Consumo de água (dados em m<sup>3</sup>)

	2021		2022		2023 <sup>1</sup>	
	Consumo	Varição YoY	Consumo	Varição YoY	Consumo	Varição YoY
São Paulo	4.189,65	-33,22%	3.716,25	+11,30%	3.134,58	-18,55%
Rio de Janeiro	359,00	-27,77%	459,00	+27,86%	331,73	-38,36%
<b>Total</b>	<b>4.548,65</b>	<b>-32,82%</b>	<b>4.175,25</b>	<b>-8,21%</b>	<b>3.466,31</b>	<b>-20,45%</b>

1. O escritório do Rio de Janeiro esteve em reforma ao longo de 9 meses de 2023.

## O fim dos plásticos de uso único

A SAP está desde 2022 implementando novas medidas e processos para eliminar plásticos de uso único, promovendo a transição para uma economia circular e sem desperdícios. As diretrizes são válidas para todas as operações da empresa e incluem eventos. Nelas, estão metas para:

- Reduzir o desperdício evitando plásticos de uso único.
- Reutilizar itens, substituindo plásticos descartáveis por alternativas reutilizáveis e sustentáveis.
- Reciclar materiais quando não há alternativas aos plásticos de uso único.

Esses princípios orientadores são parte de um esforço colaborativo para melhorar permanentemente o impacto ambiental global da SAP. A empresa acredita que, trabalhando em conjunto com seus fornecedores ([leia mais à página 35](#)) é possível fortalecer a parceria e atender às crescentes demandas dos consumidores por operações mais sustentáveis.





# Social

No aspecto social, a SAP Brasil tem registrado avanços significativos. Suas redes de afinidades incluem profissionais minorizados dos públicos LGBTQIA+, Negro, Mulher, PcD (pessoas com deficiência) e Intergeracional.

Além disso, as ações de responsabilidade social da SAP Brasil, realizadas em parceria com organizações não governamentais, impactaram positivamente mais de 100 mil vidas em 2023, com um compromisso robusto com a responsabilidade social corporativa (CSR) no Brasil, apoiando diversas ONGs em várias regiões do País e estabelecendo parcerias importante na América Latina.

## Colaboradores

A SAP Brasil adota uma abordagem abrangente e estratégica para a gestão de Recursos Humanos, com um forte foco em diversidade e inclusão, engajamento da liderança, políticas de antidiscriminação e programas de desenvolvimento e bem-estar dos colaboradores. Essa abordagem tem sido reconhecida e valorizada tanto interna quanto externamente, conforme demonstrado por diversos indicadores e prêmios.

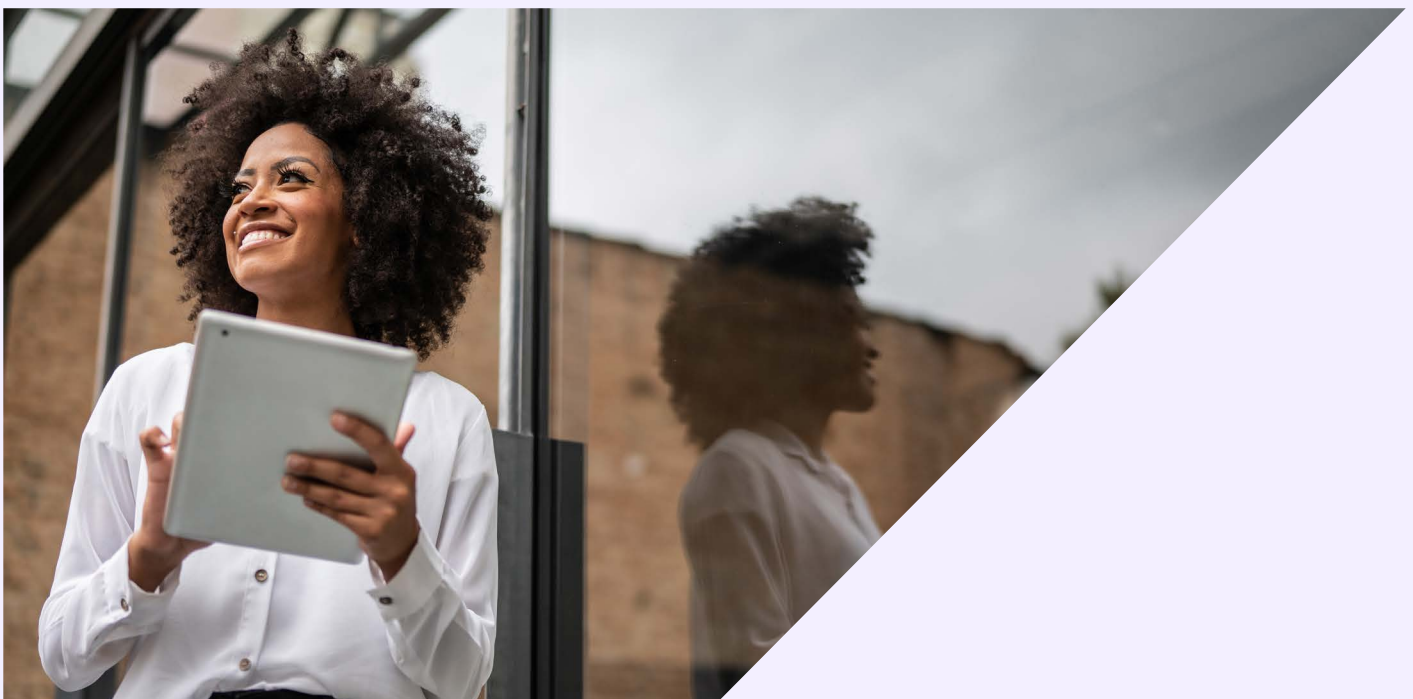
Uma das grandes fortalezas do trabalho de D&I da SAP são suas redes de afinidades e apoio, que lideram ações

e dão suporte às políticas de RH e iniciativas de atração de novos talentos. A SAP estabelece metas claras para a contratação de um grupo diverso de profissionais, assegurando que 50% dos candidatos apresentados para cada vaga sejam mulheres e buscando sempre incluir profissionais com até três anos de experiência para fomentar a contratação de *early talents*.

O Comitê de D&I, patrocinado pela presidente da SAP Brasil, Adriana Aroulho, e os líderes de cada ENG (*Employee Network Group*) com seus *executive sponsors* desempenham

papéis cruciais. Há um trabalho contínuo de letramento, engajamento e sensibilização, complementado por uma política global de antidiscriminação e antiassédio, alinhada ao código de conduta e ética nos negócios.

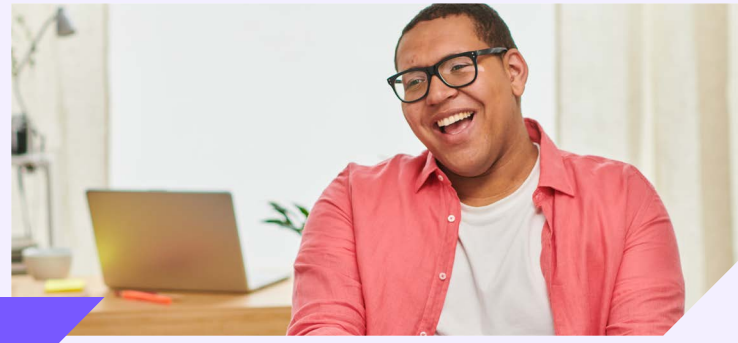
O treinamento sobre essas políticas passou a ser obrigatório para todos os colaboradores no ano passado. Além disso, as redes internas oferecem mentorias para grupos minorizados, garantindo um ambiente inclusivo onde todos se sintam bem.



Em 2023, as principais iniciativas dos grupos de afinidade foram:

## BWN

A **Business Women's Network (BWN)** está voltada à igualdade de gênero e desenvolvimento de talentos femininos. Em 2023, a rede organizou diversos eventos internos para voluntários de todas as ENGs, dando continuidade às ações do *He for She (allyship)* com gravações de entrevistas de colaboradores LAC para o *Men's Box*. Realizou o *BWN Summit* em Paris, promovendo *networking* entre líderes. Implementou um programa de mentoria para *Early Talents* e produziu sete episódios do podcast "Minha Experiência SAP" com colaboradores da SAP, além de organizar o evento "*Women Connect by SAP*", aberto ao público. Mensalmente, a BWN conduziu fóruns de discussão e *benchmarks* com a ONU WEPS e outros grupos de D&I em unidades da SAP pelo mundo. No Dia Internacional das Mulheres, a equipe realizou uma feira no escritório, trazendo empreendedoras para expor seus produtos e serviços como forma de apoiá-las. Por fim, a rede também realizou parceria com o Instituto Avon e eventos com clientes, incluindo sessões no evento global anual da empresa SAP *Sapphire*.



## Pride@SAP

A rede **Pride@SAP**, que apoia a inclusão da comunidade LGBTQIA+, está aberta a qualquer funcionário da SAP que acredite na igualdade de oportunidades, independentemente da sexualidade, orientação ou identidade de gênero ou a sua expressão. O grupo tem como objetivo promover a inclusão e aumentar a conscientização sobre o Comunidade LGBTQIA+ e os desafios que podem enfrentar para serem autênticos. Ao longo de 2023 foram realizados mais de 15 eventos e treinamentos para os funcionários da SAP Brasil. Um dos destaques do ano foi a abertura de encontros para a participação de clientes.

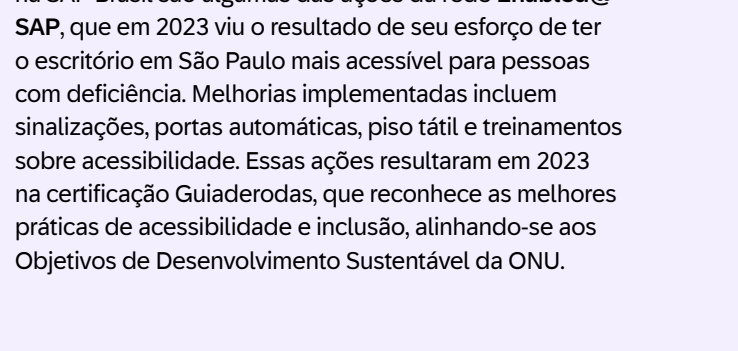


## Enabled@SAP

O desenvolvimento de ações direcionadas a pessoas com deficiência, assim como a prestação de apoio a esses profissionais e a promoção da discussão sobre sua inclusão na SAP Brasil são algumas das ações da rede **Enabled@SAP**, que em 2023 viu o resultado de seu esforço de ter o escritório em São Paulo mais acessível para pessoas com deficiência. Melhorias implementadas incluem sinalizações, portas automáticas, piso tátil e treinamentos sobre acessibilidade. Essas ações resultaram em 2023 na certificação *Guiaderodas*, que reconhece as melhores práticas de acessibilidade e inclusão, alinhando-se aos Objetivos de Desenvolvimento Sustentável da ONU.

## BEN

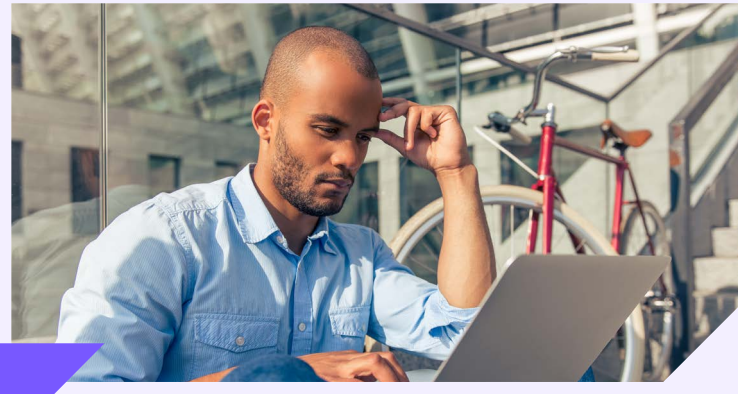
Um grupo de acolhimento e pertencimento entre colaboradores negros junto dos aliados brancos, fomentando a equidade racial dentro da SAP Brasil é objetivo central da **BEN (Black Employee Network)**. Em 2023, além de apoiar os programas *Black Talent Attraction and Development Program* e o *Talent to Watch*, desenvolvidos por RH, os mais de 40 voluntários da BEN realizaram oito eventos para alavancar a equidade por meio de ações intencionais.





## Generations@SAP

Etarismo e diversidade etária é o tema da rede **Generations@SAP**, que contribui para criar pontes entre colaboradores de diferentes gerações e incentivar a cooperação e a troca de ideias entre todos. Em 2023, aproximadamente 30 pessoas em São Paulo e Rio de Janeiro participaram de seis eventos realizados, incluindo palestras no programa interno voltado a jovens parentes de funcionários, chamado “My First Work Experience” e eventos externos de beach tênis em SP e RJ com música e interação entre gerações. Houve também uma palestra sobre empreendedorismo pós-mundo corporativo, um podcast com a BWN sobre temas femininos intergeracionais, o *kick-off* do programa de *shadowing* para estagiários e um workshop sobre gerações para equipes SAP. Iniciativas práticas incluíram workshops interativos focados na relação entre gerações e em parceria com o RH.



## Programa Autism at Work

A inclusão de pessoas com transtorno do espectro autista é feita pelo programa **Autism at Work**. O objetivo da iniciativa é alavancar as habilidades e perspectivas exclusivas destes profissionais para promover a inovação.

O programa atinge uma fonte de talentos subutilizada, reduzindo barreiras de entrada no mercado de trabalho para que indivíduos qualificados possam desenvolver plenamente seu potencial. Em 2023, a SAP Brasil, contou com 12 colaboradores nessa condição, atuando nos setores de tecnologia, vendas, consultoria de serviços e administração. Se contabilizarmos a quantidade de pessoas com autismo no Brasil – somando SAP Brasil e SAP Labs Latin America –, este número sobe para 56 profissionais.



## Desenvolvimento pessoal e de carreira

A SAP Brasil promove diversas iniciativas para reforçar o desenvolvimento dos colaboradores. Entre elas, destacam-se:

**Inclusive Mindset Challenge:** pequenos desafios periódicos, alinhados com temas atuais, como LGBTQIA+ durante o *Pride Month*.

**Intentional Inclusion Workshop para Gestores:** estratégias práticas para que os gestores possam minimizar os efeitos negativos dos vieses inconscientes e praticar a inclusão intencional no local de trabalho.

**Black Attraction Program:** iniciativa focada na atração de talentos negros.

**Bonus de Referral:** bônus para funcionários que indicarem candidatos mulheres, PCDs e pessoas negras que sejam contratados.

**Speed Mentoring para Mulheres e Estagiárias:** programas de mentoria para apoiar o desenvolvimento de mulheres, incluindo estagiárias, adaptados às necessidades específicas de cada grupo.

**Women to Watch:** expansão de uma iniciativa focada em acelerar a ascensão de mulheres a posições de liderança.

**Talent to Watch:** programa voltado para o desenvolvimento de pessoas pretas e pardas, para ascensão a posições de liderança.

## Equilíbrio e saúde mental

À medida que entramos em um ambiente de transformação empresarial com velocidade sem precedentes e em um mundo marcado por incertezas, a resiliência, a segurança psicológica e o bem-estar de cada pessoa estão no centro do sucesso dos negócios. Por essa razão, a SAP Brasil procura promover o equilíbrio entre trabalho e vida pessoal e aborda questões de saúde mental com diversas ações. Entre os mais destacados estão sessões e treinamentos focados em *mindfulness*, treinamento para líderes promoverem equilíbrio e um ambiente seguro para discussões sobre saúde mental e estímulo ao trabalho presencial baseado na confiança entre colaborador e gestor, promovendo uma relação de troca e equilíbrio.

### Saúde mental deixa de ser tabu e entra no radar das empresas

Preocupação com o bem-estar dos funcionários vira fator de retenção de talentos e fomenta mercado de serviços especializados

atividades direcionadas à saúde mental. Entre elas, estão rodas de conversas, campanhas de conscientização e parcerias com empresas especializadas, que disponibilizam consultas com psicólogos. A SAP subsidia um percentual das sessões.

A diretora de Recursos Humanos da SAP Brasil, Fernanda Saraiva, destaca que, além dos funcionários, é importante sensibilizar os gestores, para que se crie uma cultura na qual haja liberdade para falar desses problemas:

—O RH não consegue estar em todos os lugares, então, é muito importante a conscientização dos líderes de equipes. Se você não trabalhar saúde mental, vai estar com um problema na mão para atrair e reter talentos.

#### MERCADO AQUECIDO

Fernanda conta que a empresa decidiu criar um feriado corporativo. A iniciativa começou em 2021 e é um convite para que os funcionários façam atividades que gerem satisfação neste dia.

—A gente sabe que é simbólico, mas foi uma forma de a organização dizer que saúde mental é muito importante.

Trabalhando em uma multinacional há 22 anos, o gerente de Merchandising José Mário Lessa lidera um time de 500 pessoas em São Paulo e vê benefícios nessas iniciativas. Nos



*“Se você não trabalhar saúde mental, vai estar com um problema na mão para atrair e reter talentos”*

**Fernanda Saraiva**, diretora de Recursos Humanos da SAP Brasil



O Globo\_2023/01/08.





## Distribuição dos colaboradores

POR LOCALIDADE	2021			2022			2023		
	Nº	% no total	Variação 2021-2020	Nº	% no total	Variação 2022-2021	Nº	% no total	Variação 2023-2022
Rio de Janeiro (RJ)	200	7,0%	-6,5%	210	6,0%	5,0%	205	5,8%	-2,4%
São Leopoldo (RS) - SAP Labs	1.605	56,1%	5,5%	2.047	58,1%	27,5%	2.172	61,3%	6,1%
São Paulo (SP)	1.005	35,2%	-6,9%	1.212	34,4%	20,6%	1.123	31,7%	-7,4%
São Paulo (SP) - Quadrem	49	1,7%	-27,9%	57	1,6%	16,3%	41	1,2%	-28,1%
<b>Total</b>	<b>2.859</b>	<b>100,0%</b>	<b>-0,9%</b>	<b>3.526</b>	<b>100,0%</b>	<b>23,3%</b>	<b>3.541</b>	<b>100%</b>	<b>0,04%</b>

POR GÊNERO	2021			2022			2023		
	Nº	% no total	Variação 2021-2020	Nº	% no total	Variação 2022-2021	Nº	% no total	Variação 2023-2022
Feminino	1.018	35,6%	6,8%	1.277	36,2%	25,4%	1.331	37,6%	4,2%
Masculino	1.841	64,4%	-4,7%	2.249	63,8%	22,2%	2.210	62,4%	-1,8%
<b>Total</b>	<b>2.859</b>	<b>100,0%</b>	<b>-0,9%</b>	<b>3.526</b>	<b>100,0%</b>	<b>23,3%</b>	<b>3.541</b>	<b>100%</b>	<b>0,04%</b>

POR FAIXA ETÁRIA	2021			2022			2023		
	Nº	% no total	Variação 2021-2020	Nº	% no total	Variação 2022-2021	Nº	% no total	Variação 2023-2022
18 a 20 anos	62	2,2%	-22,5%	80	2,3%	29,0%	79	2,2%	0,1%
21 a 30 anos	1.078	37,7%	-4,7%	1.392	39,5%	29,1%	1.404	39,6%	0,9%
31 a 40 anos	915	32,0%	-0,2%	1.085	30,8%	18,6%	1.037	29,3%	-5%
41 a 50 anos	555	19,4%	2,2%	666	18,9%	20,0%	709	20%	6,4%
51 a 60 anos	218	7,6%	16,6%	266	7,5%	22,0%	271	7,7%	1,8%
61 a 71 anos	31	1,1%	19,2%	37	1,0%	19,4%	41	1,2%	10,8%
<b>Total</b>	<b>2.859</b>	<b>100,0%</b>	<b>-0,9%</b>	<b>3.526</b>	<b>100,0%</b>	<b>23,3%</b>	<b>3.541</b>	<b>100%</b>	<b>0,04%</b>

POR RAÇA/COR	2021			2022			2023		
	Nº	% no total	Variação 2021-2020	Nº	% no total	Variação 2022-2021	Nº	% no total	Variação 2023-2022
Amarela	83	2,9%	3,8%	92	2,6%	10,8%	78	2,2%	-15,3%
Branca	2.497	87,3%	-1,1%	3.064	86,9%	22,7%	3.074	86,8%	0,03%
Indígena	10	0,3%	-33,3%	10	0,3%	0,0%	8	0,2%	-20%
Negra	64	2,2%	18,5%	83	2,4%	29,7%	83	2,3%	0%
Parda	153	5,4%	-1,9%	222	6,3%	45,1%	232	1,2%	4,5%
Não Informado	52	1,8%	-3,7%	55	1,6%	5,8%	66	1,9%	20%
<b>Total</b>	<b>2.859</b>	<b>100,0%</b>	<b>-0,9%</b>	<b>3.526</b>	<b>100,0%</b>	<b>23,3%</b>	<b>3.541</b>	<b>100%</b>	<b>0,04%</b>

## Contratações

POR GÊNERO	2021			2022			2023		
	Nº	% no total	Varição 2021-2020	Nº	% no total	Varição 2022-2021	Nº	% no total	Varição 2023-2022
Feminino	328	53,3%	131,0%	264	38,6%	-19,5%	344	44,3%	30,3%
Masculino	287	46,7%	30,5%	420	61,4%	46,3%	432	55,7%	2,8%
<b>Total</b>	<b>615</b>	<b>100,0%</b>	<b>69,9%</b>	<b>684</b>	<b>100,0%</b>	<b>11,2%</b>	<b>776</b>	<b>100%</b>	<b>13,4%</b>

## Além do salário

Na SAP, reconhecemos que pessoas diferentes têm necessidades diferentes e os nossos benefícios vão além da cobertura de cuidados de saúde e dos planos de previdência, com uma variedade de opções globais e locais para o ajudar a conciliar as exigências da carreira na empresa com o equilíbrio da vida pessoal. Entre os benefícios flexíveis estão ajustes nos planos médicos, seguros de vida, previdência privada, vale-refeição e alimentação e estacionamento, conforme as necessidades individuais. Além disso, existe uma revisão salarial anual

baseada em mérito e comparações internas para garantir equidade e paridade salarial, com reconhecimento global pela prática de diversidade.

Em 2023, a parceria com a plataforma Víttude continuou garantindo aos colaboradores da SAP Brasil descontos em sessões com psicólogos e psicanalistas, inclusive com possibilidade de reembolso. Também são realizadas lives mensais com esses profissionais, abordando a importância dos cuidados com a saúde mental. E, por intermédio do programa global

Employee Assistance Program (EAP), a companhia oferece consultoria e assessoria psicológica, financeira e jurídica gratuita 24 horas para os colaboradores e familiares.

A empresa segue com sua Política de Parentalidade – seis meses de licença para cuidador primário (independentemente do gênero) e, para o cuidador secundário, licença de um para três meses, tanto para nascimento como para adoção.





## Reconhecimentos e conquistas

O ano de 2023 foi repleto de muitos reconhecimentos e posições inéditas em rankings importantes, comprovando que a estratégia de servir como exemplo e inspiração tem dado resultado.

### Gestão de pessoas

Em 2023, a SAP Brasil ficou entre as **LinkedIn Top Companies** pelo terceiro ano consecutivo e foi também uma das melhores no estudo **Best Internship Experience**.

**Great Place to Work 2023** – ficou em 8º lugar entre as grandes companhias (1.000 a 9.999 funcionários). Esta é a melhor posição na lista desde que começou a participar da pesquisa, em 2019.

**Top 3 no Ranking de Melhores Empresas para Mulheres:** a Forbes reconheceu a SAP como uma das melhores empresas para mulheres trabalharem no mundo.

**Great Place to Work TI** – o SAP Labs Latin America ficou em primeiro lugar – mantendo a colocação dos dois anos anteriores –, enquanto a SAP Brasil conquistou a segunda posição – também a mesma de 2022.

**Best companies to work for (Women Young Professionals)**, EFY - SAP conquistou 6º lugar no ranking para Jovens Profissionais no Brasil.

**Pesquisa de Diversidade, Equidade e Inclusão, Instituto Ethos** - é uma iniciativa que visa avaliar e distinguir



publicamente as melhores práticas de diversidade e inclusão adotadas pelas empresas que atuam no Brasil. SAP ficou em 60º e, apesar da baixa posição na classificação geral, a SAP foi o principal destaque no setor de tecnologia.

**Melhores empresas para pessoas LGBTQIA+, HRC Equidade BR** – SAP ganhou certificado entre as 57 empresas que melhor acolhem minorias, com base em políticas, compromissos públicos e ações para a inclusão.

### Institucionais



**TOP Open Corps 2023:** a SAP foi reconhecida como líder da premiação pela excelência em inovação aberta e parcerias estratégicas com startups no Brasil, destacando-se como uma corporação inovadora que impulsiona o crescimento do ecossistema de inovação.

**Campanha interna Circular conquista Ragan's Awards:** ficamos em primeiro lugar na categoria "Inovação em Comunicação Interna" do prêmio internacional.

**Ação de Responsabilidade Social para ASID Brasil vence Prêmio Aplauda:** o Impact Journey, ação de voluntariado realizada em 2023 por mais de 50 colaboradores da SAP Brasil do Rio de Janeiro e São Paulo para a Ação Social Pela Igualdade das Diferenças (ASID Brasil), conquistou o Prêmio Aplauda, do Conselho Brasileiro de Voluntariado Empresarial (CBVE), na categoria INSPIRA – Voluntariado em Organizações da Sociedade Civil.

# Responsabilidade Social Corporativa

Globalmente, a SAP apoia em sua área de responsabilidade social corporativa projetos educacionais que ajudem a preparar jovens em situação de vulnerabilidade, com idades entre 14 e 30 anos, para a economia digital e sustentável. Além disso, a SAP acelera o impacto no setor empresarial por meio da inovação, aplicação de melhores estratégias organizacionais, práticas e desenvolvimento de mercado. Em resumo, a área de responsabilidade social corporativa da SAP concentra seus esforços em dois focos centrais: promover o acesso equitativo a oportunidades econômicas, educação e emprego, com desenvolvimento de competências técnicas e socioemocionais, e a aceleração de negócios de impacto.

## Desenvolvimento de jovens

A SAP ajuda na formação de jovens em situação de vulnerabilidade, fornecendo-lhes habilidades, conhecimentos, atitudes e valores necessários para enfrentar as rápidas mudanças do mundo atual. O foco está em três áreas de competências essenciais:

- **Competências empreendedoras:** capacitar os jovens para iniciar e gerir negócios próprios.
- **Competências digitais:** preparar os jovens para o mercado de trabalho digital, fornecendo treinamento em tecnologia e ambientes digitais.
- **Competências emergentes:** trabalhar com pensamento crítico, resolução de problemas e colaboração.

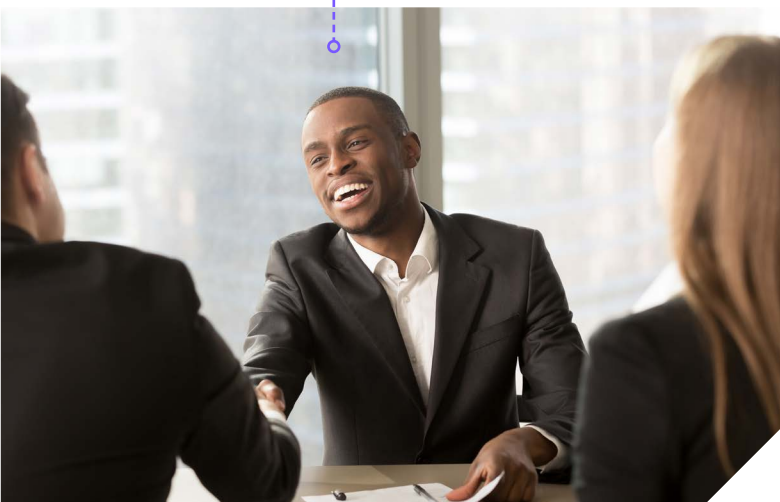
Esse conjunto abrangente de competências permite que os jovens prosperem em um ambiente global em constante evolução, abordando a desigualdade de rendimentos e conectando os beneficiários a oportunidades de emprego ou empreendedorismo.



## Aceleração de negócios de impacto

A SAP apoia empresas sociais através de uma abordagem em três frentes:

- **Melhoria da capacidade organizacional:** a SAP fortalece a capacidade organizacional das empresas sociais enquanto estimula o engajamento dos funcionários da SAP por meio de consultoria voluntária, tanto presencial quanto virtual.
- **Promoção da contratação social:** a SAP facilita a entrada de empresas sociais em novos mercados B2B, por meio da *SAP Business Network*, promovendo o aumento da contratação social.
- **Defesa de políticas de apoio e investimentos sustentáveis:** a empresa também defende políticas de apoio e dedica recursos (financeiros e não financeiros) para promover uma economia sustentável e inclusiva.





## Iniciativas e parcerias SAP Brasil 2023

**Casa Florescer (Coordenação Regional das Obras de Promoção Humana):** alinhado com a visão de Diversidade, Equidade e Inclusão da SAP, este projeto comunitário apoia 30 mulheres trans e travestis em situação de vulnerabilidade. Em 2023, voluntários da SAP conduziram sessões de treinamento sobre noções básicas de informática, *Microsoft Office* e habilidades de empregabilidade. Além disso, ofereceram *workshops* com orientação profissional, estruturação de currículos, criação de perfis no LinkedIn, simulação de entrevistas e mapeamento de universidades e cursos técnicos gratuitos.

**ChangemakerXchange:** a SAP apoiou quatro jovens empreendedores sociais no Brasil focados em soluções para mudanças climáticas. Participando de um programa de capacitação regional, esses jovens receberam treinamento e recursos para desenvolver suas iniciativas e promover um impacto positivo em suas comunidades.

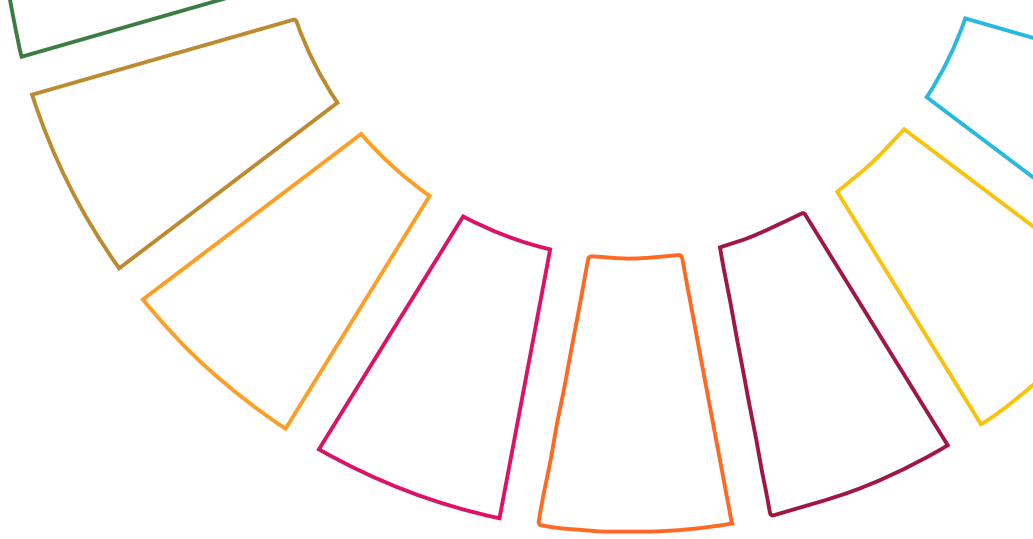
**Latin Code Week:** liderado pela SAP em parceria com a organização social *Junior Achievement Americas* há sete anos, este programa tem sido um pilar importante para a empresa. Em 2023, a SAP apoiou um projeto de medição de longo prazo que revelou que 74% dos jovens participantes acreditam que o programa aumentou seu interesse em seguir uma carreira na área de tecnologia.

**Instituto FIAP:** fundado em 2018, o Instituto FIAP tem promovido oportunidades educacionais para estudantes vulneráveis. Com foco em treinamento em TI, habilidades de inovação e codificação, o instituto visa preparar os alunos do ensino médio para carreiras em TI. Uma das iniciativas de destaque é o apoio à ONG Escola Crescer Sempre, em Paraisópolis, em São Paulo, por meio de programas, aulas extracurriculares de matemática, *workshops* técnicos sobre robótica, IA e codificação, e bolsas de estudos universitárias integrais. Em 2023, esse projeto beneficiou mais de 300 jovens.

**Voluntariado:** os funcionários da SAP foram inspirados a desenvolver suas habilidades, compartilhar seus conhecimentos e colocar seu propósito em prática através dessas iniciativas. Em 2023, mais de 800 funcionários participaram de ações de voluntariado e participação ativa em projetos comunitários, incluindo ações na Fundação Amazônia Sustentável (FAS). Criada em 2008, é a maior organização não governamental brasileira dedicada ao desenvolvimento sustentável da região amazônica por meio da melhoria da qualidade de vida das populações tradicionais e contou em 2023 com voluntariado técnico que remodelou sua área de gestão de projetos sociais.

**Conferência Latimpacto (Rio, 2023):** a SAP participou desta conferência apresentando dois painéis sobre educação e impacto social, destacando organizações e parcerias brasileiras. Este evento proporcionou uma plataforma para compartilhar conhecimentos e inspirar ações colaborativas entre diferentes setores.





## Alinhamento com os Objetivos de Desenvolvimento Sustentável (ODS)

Os programas da SAP dentro de cada área de foco estão alinhados com os Objetivos de Desenvolvimento Sustentável (ODS) das Nações Unidas, concentrando-se principalmente em seis dos dezessete objetivos:



**4 EDUCAÇÃO DE QUALIDADE**

Garantir uma educação inclusiva e equitativa de qualidade e promover oportunidades de aprendizagem ao longo da vida para todos.



**5 IGUALDADE DE GÊNERO**

Alcançar a igualdade de gênero e empoderar todas as mulheres e meninas.



**8 TRABALHO DECENTE E CRESCIMENTO ECONÔMICO**

Promover o crescimento econômico perene, inclusivo e sustentável, emprego pleno e produtivo e trabalho digno para todos.



**10 REDUÇÃO DAS DESIGUALDADES**

Reduzir a desigualdade dentro e entre os países.



**13 AÇÃO CONTRA A MUDANÇA GLOBAL DO CLIMA**

Tomar medidas urgentes para combater as mudanças climáticas e seus impactos.



**17 PARCERIAS E MEIOS DE IMPLEMENTAÇÃO**

Fortalecer os meios de implementação e revitalizar a parceria global para o desenvolvimento sustentável.



# Case Fundação Amazônia Sustentável

## Transformação digital na Amazônia

A Fundação Amazônia Sustentável (FAS) e a SAP uniram forças em um projeto inovador que demonstra como a tecnologia pode transformar e apoiar de maneira essencial a tomada de decisões em uma ONG dedicada à preservação da Floresta Amazônica e à melhoria das condições de vida da população da região. “Este projeto, que dá seguimento à parceria entre as duas entidades, iniciado em 2015, marca um avanço significativo na gestão e análise de dados, utilizando as soluções SAP para fortalecer a eficácia das operações da FAS na Amazônia”, diz Luciana Coen, diretora de comunicação integrada da SAP Brasil.

Em 2023, a FAS começou efetivamente a usar o SAP DataSphere para integrar os dados e desenvolver um data warehouse, visando apoiar a tomada de decisões frente aos projetos que beneficiam mais de 21 mil famílias da região amazônica. Com a criação de um modelo de dados robusto, a organização pôde construir relatórios necessários para suas atividades diárias e reintroduzir componentes de sustentabilidade em seus processos. Atualmente, a FAS monitora cinco KPIs principais, incluindo dois relacionados à quantidade de mulheres no quadro de funcionários e em cargos de chefia, evidenciando o compromisso com a diversidade e inclusão.

Foram criados cinco modelos de dados essenciais – Doações, Reflorestamento, Projetos sustentáveis, Orçamento por projeto e Projeto por doador e comunidade. Esses modelos são vitais para o controle de dados e ajudam na tomada de decisões. O SAP DataSphere e o SAP Analytics Cloud são as ferramentas utilizadas em nuvem, que rodam no SAP Business Technology Platform, oferecendo funcionalidades que potencializam a análise e visualização de dados.



A implementação das ferramentas envolveu uso controlado e testes rigorosos. A partir de 2024, a FAS planeja um *go-live* efetivo, com treinamento abrangente dos funcionários para o uso oficial e padronizado das ferramentas. Esse treinamento permitirá que todos na organização utilizem as soluções SAP para criar relatórios e planilhas de forma alinhada, otimizando a gestão dos projetos.

Mas, a tecnologia SAP já permitiu à FAS tomar decisões com base em dados concretos. Os benefícios incluem:

- **Visibilidade dos projetos:** a FAS agora pode visualizar quais projetos foram implementados, identificar quem doou para cada projeto e acompanhar as cadeias produtivas (como floresta vs. desmatamento).
- **Monitoramento de iniciativas:** projetos como “Guardiões da Floresta” e a cadeia

do pirarucu (investimento vs. produção) podem ser monitorados de perto.

- **Análise preditiva:** utilizando funções preditivas simples do SAC, a FAS pode estudar fenômenos como as cheias dos rios, otimizando a resposta a esses eventos.
- **Integração de dados:** todas as bases de dados são integradas, permitindo uma visualização melhorada e a geração de *dashboards* dinâmicos. Antes, relatórios que levavam um mês para serem gerados, agora são concluídos em apenas dois dias.

A equipe da FAS enfrentou desafios significativos na primeira carga de informações devido ao grande volume de dados históricos. No entanto, após essa etapa inicial, o sistema foi otimizado para atualizar os dados conforme são coletados em campo ou na própria fundação.

## Trabalho voluntário capacitado

Todo o projeto foi executado por voluntários da SAP. “O projeto utiliza o SAP DataSphere, o SAP Analytics Cloud e o SAP Sustainability Control Tower para consolidar e analisar informações. Essas ferramentas ampliam a eficiência e a transparência, fornecendo uma visão holística das operações da FAS”, diz Vagner Bettarelli, especialista sênior de Data & Analytics da SAP e líder do projeto.

Para o executivo, com a implementação dessa tecnologia, a FAS pode gerar painéis de visualização detalhados, analisar a efetividade dos projetos e medir o impacto socioambiental de suas ações. Além disso, a integração de dados vai facilitar a governança financeira e a prestação de contas, permitindo que parceiros e doadores obtenham informações precisas sobre os impactos de suas contribuições.



### Voluntariado no SAP Labs Latin America

Localizado na cidade de São Leopoldo, no Rio Grande do Sul, o SAP Labs Latin America também tem um grupo focado em responsabilidade social corporativa. Formado por voluntários que desejam se engajar em atividades sociais e auxílio comunitário, a área de responsabilidade social da SAP atua em três pilares: construção de habilidades futuras, colaboração para a sustentabilidade e aceleração de negócios e empresas sociais. Em 2023, mais de 800 voluntários se engajaram nas campanhas sociais durante o ano, totalizando 15 projetos realizados e mais de 4,2 mil horas de voluntariado.

### As ações sociais organizadas pelo grupo de CSR da SAP Labs Latin America foram:

1. **Tools for School** (Campanha de material escolar)
2. **A Warm Winter** (Um inverno mais quente)
3. **Latin Code Week** (Semana de programação, programa regional)
4. **Season of giving** (Campanha de Natal)
5. **Cooking Oil Recycling** (Doação de óleo de cozinha reciclável)
6. **TechSchool Social** (Projeto de educação social e tecnológica)
7. **Eu-Cidadão** (Projeto de inclusão digital para jovens e idosos)
8. **IT Donation** (Doação de computadores usados)
9. **Kids' Day** (Dia das Crianças)
10. **Disaster Relief** (Ajuda nos desastres com as chuvas)
11. **Moments of Service** (Momentos de Serviço)
12. **CASHing!** (Projeto de educação financeira)
13. **Impact Journey** (Jornada de impacto para ONGs)
14. **CareerQuest** (Feira de carreiras para estudantes)
15. **Mobilizando vidas** (Voluntariado)

### Future Talent

Com o objetivo de ampliar a disponibilidade de profissionais em tecnologias estratégicas da SAP, a empresa vem desenvolvendo programas gratuitos para a formação de jovens. Em 2023, anunciou no Brasil o SAP Future Talent, onde os estudantes serão contratados por empresas parceiras e receberão treinamento intensivo e gratuito em soluções SAP, aumentando, assim, a empregabilidade e contribuindo para o crescimento dos talentos. O programa é destinado a estudantes universitários e de escolas técnicas que estejam cursando o último ano ou sejam recém-formados em carreiras como Administração, Análise de Sistemas ou Engenharia. Os participantes têm oportunidades de emprego juntamente com treinamento de seis a oito semanas em cursos introdutórios sobre soluções da SAP, incluindo conhecimentos teóricos e práticos. Testado, com sucesso, na Argentina e no Chile em 2022, o programa pretende treinar na América Latina 9 mil alunos nos próximos três anos, com a participação prevista de mais de 80 universidades.



## Fornecedores e parceiros sustentáveis

A sustentabilidade é um pilar central da estratégia da SAP, e a colaboração com fornecedores e parceiros que compartilhem desse compromisso é fundamental para o sucesso dessa jornada. Ao implementar rigorosos critérios sustentáveis e incentivar práticas responsáveis em toda a cadeia de fornecimento, a SAP não só atende às demandas dos consumidores, mas também contribui para a proteção do meio ambiente e para a criação de uma sociedade mais justa e inclusiva. Juntos, SAP e seus parceiros estão preparados para liderar pelo exemplo, demonstrando que práticas empresariais sustentáveis são essenciais para o futuro das empresas e do planeta.

Na SAP, desde o início da parceria, os seus fornecedores recebem informações detalhadas e diretrizes sobre práticas sustentáveis que precisam ser seguidas. Esses fornecedores devem estar cientes dessas práticas e aceitá-las, garantindo um alinhamento com os valores e as metas da companhia. Anualmente, todos os fornecedores cadastrados, incluindo agências e fornecedores de *commodities* e *utilities*, recebem uma comunicação reforçando essas diretrizes, que incluem tópicos sociais como Diversidade & Inclusão (D&I), combate ao trabalho escravo e infantil, entre outros.

Os critérios sustentáveis para seus fornecedores são rigorosos e abrangentes. Além disso, há exigências universais para todos os fornecedores, como a proibição do uso de plástico (plástico zero), utilização de materiais recicláveis e gestão adequada de resíduos pós-eventos. A empresa busca alinhar-se com seus fornecedores sobre metas de Plástico Zero e Carbono Neutro, além da implementação de frotas de carros elétricos, uma gestão agora conduzida globalmente.

O programa 5 & 5 by '25 da SAP, por exemplo, visa promover a inclusão social e a sustentabilidade ambiental por meio de uma meta ambiciosa: destinar 5% dos gastos anuais endereçáveis em compras para empresas sociais e negócios diversos até 2025. Essa iniciativa faz parte do programa SAP *One Billion Lives*, que busca integrar o empreendedorismo social na economia global, abordando desigualdades sociais e imperativos ambientais. Ao apoiar empresas que promovem impacto social e práticas sustentáveis, a SAP não apenas impulsiona o crescimento econômico dessas empresas, mas também contribui para a criação de um mundo mais justo e sustentável.



## EXPEDIENTE

COORDENAÇÃO GERAL DO COMITÊ E DO RELATÓRIO

**Luciana Coen**

COORDENAÇÃO TÉCNICA E EDITORIAL, PROJETO GRÁFICO E DIAGRAMAÇÃO

**Walk4Good – Grupo Imagem Corporativa**

FOTOS

**Banco de imagens SAP**

## AVISO LEGAL

© 2023 SAP Brasil. Todos os direitos reservados.

Nenhuma parte desta publicação pode ser reproduzida ou transmitida de qualquer forma ou para qualquer finalidade sem a permissão expressa da SAP SE ou SAP Brasil.

Esses materiais são fornecidos apenas para informação e estão sujeitos a alterações sem aviso prévio. A SAP ou suas empresas afiliadas não serão responsáveis por erros ou omissões com relação aos materiais.

SAP e outros produtos e serviços SAP mencionados neste documento, bem como seus respectivos logotipos, são marcas comerciais ou marcas registradas da SAP SE (ou uma empresa afiliada da SAP) na Alemanha e em outros países. Todos os outros nomes de produtos e serviços mencionados são marcas comerciais de suas respectivas empresas. Consulte informações sobre direitos autorais em [SAP.com](https://www.sap.com) para obter dados adicionais sobre marcas registradas e avisos.



